

# 情報通信

市役所へのお問い合わせは…

☎ 351・1111

## 催し

### スポーツ

#### 総合体育館スポーツコース

##### ▷ 練功

【時】 2月13日～3月19日毎週月曜日  
午前10時～正午(全6回)

【対象】 16歳以上の方、先着20人

【内容】 練功の基本

【費用】 2600円

##### ▷ はじめての太極拳

【時】 2月14日～3月20日毎週火曜日  
午前10時～正午(全6回)【対象】 16歳以上の方、先着30人  
※初めて参加する市内在住・在勤・  
在学の方が優先

【内容】 太極拳の基本

【費用】 1200円

##### ▲ 共通

【申込】 1月17日(火)午前9時から、電  
話または直接、総合体育館☎355・  
1110へ

【問】 総合体育館

(市民スポーツ課)

#### 後期年齢別卓球大会

【時】 2月26日(日)午前9時～

【所】 総合体育館

【対象】 市内在住・在勤・在学の方

【種目】 男女別、年齢別(一般、40～  
49歳、50～59歳、60～69歳、70歳以  
上)個人戦 ※年齢は2月26日現在

【費用】 700円(会員500円)

【申込】 2月8日(水)(必着)までに、  
郵送またはファクス(住所・氏  
名・年齢区分・性別・電話番号)で、  
〒279-0013日の出1-3-19-610岩木羊  
子(市卓球連盟) ☎353・1468へ

【問】 長浜(市卓球連盟)

☎351・3120

(市民スポーツ課)

#### ミックスダブルステニス大会

【時】 3月4日(日)・11日(日)・18日(日)・  
25日(日)(予備日=4月1日(日))

【所】 中央公園ほか

【対象】 市内在住・在勤・在学の方、  
または市テニス協会会員 ※エント  
リは1人1種目【種目】 一般クラス=A・B・Cクラ  
ス、90歳クラス=ペアの合計年齢が  
90歳以上、110歳クラス=ペアの合  
計年齢が110歳以上、120歳クラス=  
ペアの合計年齢が120歳以上

【費用】 1ペア2000円

【申込】 1月28日(土)午後1時～2時30  
分・29日(日)午後1時～2時30分に、  
申請書(市テニス協会ホームページ【申込】 2月3日(金)までに、電話ま  
たはファクス、Eメール(住所・氏  
名・電話番号)で、ちば県民共生セン  
ター東葛飾センター☎04・7140・  
8602、☎04・7140・8604、✉  
k-koza@mz.pref.chiba.lg.jpへ【問】 ちば県民共生センター東葛飾セ  
ンター

(企画政策課)

#### 国際センターの講座

▷ 食と環境を考える講座「森の微生物  
の多様性」【時】 1月22日(日)午後1時30分～3時  
30分【内容】 きのこの種多様性や働きにつ  
いて《阿部恭久氏(日本大学生物資  
源科学部教授)》

##### ▷ おとなの教養講座

【時】 1月29日(日)午後1時30分～3時  
30分【内容】 旅を楽しみ、心に栄養を～私  
のフランス・英国旅行《塚原雄二氏  
(明海大学ホスピタリティ・ツーリ  
ズム学部教授)》

##### ▲ 共通

【定員】 先着40人

【申込】 電話で、国際センター(マー  
レ内) ☎306・5181へ

【問】 国際センター

(地域ネットワーク課)

## 映画・コンサート

#### Uスタイルまつり

【時】 1月28日(土)午後2時～

【所】 市民プラザ

【定員】 先着200人

【内容】 Uスタイル20回記念ライブ

http://urayasu-tennis.comからダ  
ウンロード)と費用を、直接、日の  
出公民館へ ※会員以外の方は、市  
内在住・在勤・在学であることを確  
認できるものが必要。詳しくは、市  
テニス協会ホームページをご覧ください

【問】 鷲主(市テニス協会)

☎353・0341

(市民スポーツ課)

#### トリムバレーボール大会

【時】 3月10日(土)午前9時15分～

【所】 総合体育館

【対象】 市トリムバレーボール協会会  
員(入会希望者はキャプテン会議時  
に受け付け。登録費1人500円)【種目】 女性の部(女性6人以上)、  
混合の部(6人以上で、プレー中に  
女性が必ず2人以上コートに入るこ  
と) ※1チーム12人まで。女性の部  
と混合の部の2重登録不可【費用】 1チーム1500円(保険料を含  
む)【申込】 2月21日(火)までに、市トリムバ  
レー協会ホームページhttp://www.  
u-trimvoll.comから申し込み

【問】 大塚(市トリムバレー協会)

☎090・1606・3674

(市民スポーツ課)

#### ファミリーバドミントン春季市民大会

【時】 3月11日(日)午前9時～

【所】 総合体育館

【対象】 市内在住・在勤・在学の方

※1チーム3人以上。プレー中は小  
学生または女性が1人以上入ること【費用】 1人600円 ※会員300円(保  
険料を含む)【申込】 2月20日(月)までに、申込書  
《市民スポーツ課(市役所第2庁舎2階)で配布》を、ファクスで、齊  
藤(市ファミリーバドミントン協  
会) ☎381・5060へ

【問】 齊藤

☎381・5060

(市民スポーツ課)

#### 総合体育館・中央武道館トレーニング ルーム利用講習会(2月分)

トレーニングルームを利用するに  
は、いずれかの講習会を受講する必要  
があります。講習会は予約制ですが、  
定員に満たないときは、当日の参加も  
できます。

【時】 下表のとおり

【対象】 高校生以上の方、総合体育館  
=先着6人、中央武道館=先着10人  
※総合体育館は一部、保育あり【申込】 1月18日(水)午前9時(総合体  
育館は19日(木)から、電話または直  
接、総合体育館☎355・1110、中  
央武道館☎380・2100へ

【問】 総合体育館、中央武道館

(市民スポーツ課)

#### ● トレーニングルーム利用講習会の日程 (2月分)

	日	月	火	水	木	金	土
総合体育館				1	2	3	4
中央武道館				①	②	③	④
総合体育館	5	6	7	8	9	10	11
中央武道館	④	⑤	⑥	⑦	⑧	⑨	⑩
総合体育館	12	13	14	15	16	17	18
中央武道館	⑪	⑫	⑬	⑭	⑮	⑯	⑰
総合体育館	19	20	21	22	23	24	25
中央武道館	⑱	⑲	⑳	㉑	㉒	㉓	㉔
総合体育館	26	27	28	29			
中央武道館	㉕	㉖	㉗	㉘			

①午前10時～11時 ②11時～正午 ③午後2時～3時  
④3時～4時 ⑤7時～8時

## 講座・講演

#### 普通救命講習会

【時】 1月29日(日)午前9時～正午

【所】 消防庁舎

【対象】 市内在住・在勤・在学の方、  
先着15人【内容】 心肺蘇生法やAEDの使用方  
法を学ぶ【申込】 1月23日(月)午前8時30分か  
ら、電話で、消防本部警防課☎  
304・0144へ

【問】 消防本部警防課

#### 東日本大震災と復興で見てきたもの

【時】 2月11日(祝)午後1時30分～3時

【所】 さわやかちば県民プラザ(柏市  
柏の葉)

【定員】 先着70人 ※保育あり

【内容】 東日本大震災と復興で見て  
きたこと《浅野幸子氏(全国地域婦  
人団体連絡協議会)》【申込】 電話で、ちば県民共生セン  
ター東葛飾センター☎04・7140・  
8602へ【問】 ちば県民共生センター東葛飾セ  
ンター

(企画政策課女性プラザ)

#### 女性のためのコミュニケーション講座 ～もっと輝きたいあなたのために

【時】 2月18日(土)・25日(土)午後1時30  
分～4時30分(全2回)【所】 さわやかちば県民プラザ(柏市  
柏の葉)【対象】 全回参加できる女性の方、30  
人(多数は抽選)【内容】 コミュニケーションのスキル  
アップ《田中雅子氏(アサーティブ  
ジャパン)》《洋一郎氏、石岡雅敬氏(ミュージ  
シャン)、南山光徳氏(ダンサー)  
ほか》【費用】 1000円(ワンドリンク付き)  
※チケットは、市民プラザ・文化会  
館で販売中

【問】 市民プラザ

☎350・3101

(生涯学習課)

## イベント

#### 市川・浦安地区高等学校合同書道展

【時】 1月27日(金)～29日(日)午前9時～  
午後6時(27日は午後1時～、29日  
は午後3時まで)

【所】 市川市文化会館

【内容】 市川・浦安市内の高校11校の  
生徒が書いた書道作品の展示

【問】 指導課

#### UFRA「春節」祝賀会

【時】 2月12日(日)午後5時30分～8時

【所】 国際センター(マーレ内)

【定員】 先着60人

※料理を1人1品お持ちください。  
料理を用意できない方は1000円(中  
学生以下は500円)必要【申込】 電話で、UFRA(浦安在住  
外国人会)事務局(地域ネットワ  
ーク課内)へ

【問】 UFRA事務局

(地域ネットワーク課)

#### 市民手工芸作品展

【時】 2月18日(土)～24日(金)午前10時～  
午後5時 ※22日(水)は休館

【所】 市民プラザ

【内容】 市民の皆さんの手作り作品を

展示

【問】 生涯学習課

#### 浦安ダンススクールコレクション2012

【時】 2月12日(日)午後1時～3時30分

【所】 市民プラザ

【定員】 先着300人

【内容】 ダンスサークルの合同発表会

【費用】 2200円

【申込】 2月5日(日)までに、Eメ  
ール(住所・氏名・必要チケット枚  
数)で、今井(浦安ダンススク  
ールコレクション実行委員会)✉  
urayasu\_dance@yahoo.co.jpへ

【問】 今井

☎070・5020・5556

(生涯学習課)

## こち浦放送中!

市では、ケーブルテ  
レビ局「ジェイコム千  
葉浦安局」の地上波デ  
ジタル放送(11チャ  
ネル)で、行政情報番組「こち浦  
安情報局(こち浦)」を放送してい  
ます。

#### ▶ 放送日時

毎日正午～、午後8時～(各30  
分)

#### ▶ 主な内容

1月20日(金)まで 緑の防潮堤  
21日(土)～27日(金) ふるさとうら  
やす立志塾  
28日(土)～2月3日(金) 冬の公園散  
歩※放送は、予告なく変更になる場合  
があります

【問】 広聴広報課



# 子育て・教育

## こども

### 認可保育園・保育ママ 4月入園児の申し込み受け付け

4月から認可保育園・保育ママに入園を希望する方の受け付けは終了しましたが、定員に空きがある保育園などは再度審査を行いますので、引き続き申し込みを受け付けます。

【対象】 集団生活が可能で、保護者が就労・疾病などの理由で4月以降、家庭保育ができない未就学児  
※保育ママは6カ月～3歳未満児  
【対象園など】 認可保育園18園、保育ママ2地区

【申込】 2月10日(金)までに、申請書《保育幼稚園課(市役所第3庁舎1階)で配布》と必要書類を持って、直接、保育幼稚園課へ(土曜日、祝日を除く。日曜日は市役所本庁舎2階で受け付け) ※2月12日(日)以降に申し込んだ場合は、空きがあれば審査を行います。詳しくは、お問い合わせください  
【問】 保育幼稚園課

### ナイトキャンプ ～夜の世界をのぞいてみよう

【時】 2月25日(土)・26日(日)(1泊2日)  
【所】 千葉県少年自然の家(千葉県長生郡長柄町)  
【対象】 市内在住の小学校4年生～中学生、35人 ※2月19日(日)午後1時30分から中央公民館で開催する事前説明会に、参加者とその保護者は必ず出席してください  
【内容】 オリエンテーリング、軽スポ

ーツ  
【費用】 2500円  
【申込】 1月26日(木)(必着)までに、往復ハガキ《往信用=ナイトキャンプ・参加者の住所・氏名(ふりがな)・性別・学校名・学年・年齢・電話番号、返信用=自分のあて名》で、〒279-8501浦安市役所青少年課へ ※1人1通(連名不可)、多数は1月26日(木)午後5時30分から青少年課で公開抽選  
【問】 青少年相談員連絡協議会事務局(青少年課内)

### 子ども映画会

【時】 1月28日(土)午前10時40分～  
【所】 中央図書館  
【対象】 小学生以下のこどもとその保護者、当日先着100人  
【内容】 青鬼ものがたり(25分)、泣いた赤おに(20分)  
【問】 視聴覚ライブラリー ☎380・6588

### うら・らめ～るの催し

① **レッツプレイ・イン・イングリッシュ**  
【時】 2月4日(土)午前10時30分～正午  
【対象】 小学校3～6年生、先着20人  
【内容】 英語を使ったゲーム  
【費用】 300円(保険料を含む)

② **子どもの食事とママの知恵**  
【時】 2月9日(日)午前10時30分～正午  
【対象】 未就学児とその保護者、先着15人 ※保育あり  
【内容】 こどもの食事の組み合わせ方やバランスなど《國井雅代氏(聖徳大学幼児教育専門学校非常勤講師)》  
【費用】 300円(保険料を含む。保育ありはこども1人200円)

③ **ドキドキバレンタインクッキング**  
【時】 2月12日(日)午後1時～4時  
【対象】 小学校3～6年生、先着20人  
【内容】 チョコレートを作ってラッピ

方、60人程度  
【時間給】 900円(交通費は別途支給)  
【申込】 1月16日(月)～30日(月)に、直接、最寄りの公民館へ ※日曜日を除く。土曜日は正午まで  
【問】 高洲公民館

### 事務補助員臨時職員 (育児休業等代替職員)

【勤務日時】 3月1日～31日月～金曜日午前9時～午後5時  
【勤務場所】 環境保全課(集合事務所4階)  
【対象】 65歳未満でパソコンの操作が

り。初心者・見学大歓迎。  
【時】 第1・3金曜日午前10時～正午  
【所】 日の出公民館  
【費用】 年2000円  
【問】 平居 ☎380・5445(MAX)

▷ **親子あそび**  
体操・工作・歌など、幼児期に経験しておきたいことが満載。

【時】 火曜日午前9時40分～10時30分 ※月3回程度  
【所】 文化会館ほか  
【費用】 月5000円  
【問】 内田 ☎353・8513(おててつないで)

▷ **女声コーラス**  
日本の曲を中心に練習。一緒に楽しくコーラスしませんか。  
【時】 月3回火曜日午後2時～4時  
【所】 美浜公民館ほか  
【費用】 月3000円、入会金1000円

# 児童センター

## 東野児童センター ☎355・2736

▷ **お父さんも一緒に赤ちゃんサロン**  
【時】 2月4日(土)午前10時30分～正午  
【対象】 3カ月～1歳6カ月児とその保護者、または妊娠している方  
※父親・母親のみの参加可  
【内容】 ふれあい遊びや一言トークなど  
※申込不要、直接会場へ

▷ **平成24年度親子サークルマッシュマロクラブ事業説明会**  
【時】 2月15日(水)・22日(水)・23日(木)午前10時～11時  
【対象】 ピーチクラス(平成21年4月2日～22年4月1日生まれ)、メロクラス(20年4月2日～21年4月1日生まれ)

【内容】 「親子が向き合って楽しく過ごす」ための親子サークル  
※入会を希望する方は、必ず説明会に参加してください。申込不要、直接会場へ

ング  
【費用】 500円(材料費、保険料)

▲ **共通**  
【申込】 ①1月17日(火)・②19日(木)・③20日(金)午後1時から、電話で、うら・らめ～る ☎316・5777へ  
【問】 うら・らめ～る(青少年課)

### ふたごちゃん、みつごちゃん集まれ

【時】 2月19日(日)午前10時～午後1時  
【所】 子育て支援センター(集合事務所3階)  
【対象】 市内在住で未就学のふたごちゃん、みつごちゃんとその家族、または妊娠中の方  
【内容】 情報交換、友達作り

▷ **ドキドキマジックショー**  
【時】 3月3日(土)午後2時～3時30分  
【定員】 先着100人 ※未就学児は保護者の付き添いが必要  
【内容】 マジックショー「西遊記」(小学館プロダクション)  
※当日午後1時30分から整理券を配布

▷ **きょうりゅうタウンをつくろう**  
【時】 1月21日(土)午前9時～午後4時30分、22日(日)午前9時～午後3時  
【内容】 巨大恐竜を囲む段ボールのまちづくり  
※申込不要、直接会場へ。未就学児は保護者の付き添いが必要

## 高洲児童センター ☎304・0315

▷ **紙すき体験**  
【時】 2月4日(土)午後1時～4時  
【対象】 18歳以下の方 ※未就学児は保護者の付き添いが必要  
【内容】 牛乳パックからオリジナルのハガキを作る  
※申込不要、直接会場へ

【申込】 2月17日(金)までに、電話で、子育て支援センター ☎351・1176へ  
【問】 子育て支援センター(保育幼稚園課)

### 文化会館映画上映会 ～それいけ!アンパンマン

【時】 2月12日(日)午前11時～、午後2時～  
【所】 文化会館  
【定員】 先着各1200人  
【内容】 映画「ココリンと奇跡の星」ほか ※1月17日(火)午前10時から、文化会館・市民プラザで整理券を配布  
【問】 文化会館 ☎353・1121(生涯学習課)

# 募集

## 職員

### 公民館非常勤保育者

【勤務日時】 4月1日～平成25年3月31日 ※土・日曜日、夜間を含む  
【勤務場所】 高洲公民館(エスレ高洲内)ほか  
【対象】 65歳未満で保育士の資格をお持ちの方、または子育て経験のある

できる方、1人  
【勤務内容】 事務全般の補助など  
【時間給】 900円(交通費は別途支給)  
【申込】 1月25日(水)までに、電話で、人事課へ ※面接日は1月26日(木)  
【問】 人事課

### ファミリー・サポート・センター アドバイザー

【勤務日時】 月～土曜日のうち週3日程度午前7時～午後3時 ※日曜日、祝日の出勤あり  
【勤務場所】 ファミリー・サポート・センター(総合福祉センター内)

【対象】 65歳未満で、看護師免許をお持ちの方、2人  
【給与】 月～土曜日=時給1360円、日曜日・祝日=日給5000円 ※交通費は別途支給  
【申込】 1月31日(火)までに、履歴書と看護師免許証の写しを、直接または郵送で、〒279-0042東野1-7-1ファミリー・サポート・センターへ ※後日、面接あり  
【問】 ファミリー・サポート・センター ☎700・6601(こども家庭課)

# 伝言板

掲載希望の方は、発行日の1カ月前(1カ月前が市役所の閉庁日のときは、直前の閉庁日)までに、直接またはファクスで、広聴広報課(市役所本庁舎5階)へ。  
※ファクスでの申し込みは、要連絡  
申込者は市内在住の方に限ります。同一団体の掲載は、6カ月以上の間隔をあけてください。  
▶ **掲載できないもの**  
①政治・宗教に関するもの②営利・売名行為を目的とするもの③市の施設を利用しないもの④同窓会など会員相互の連絡⑤特定の団体・個人を支援または中傷するもの⑥市外の学校などの行事 営利を目的とする団体・個人の催し物など

### ■会員募集

▷ **バスケットボール**  
主婦中心に楽しく活動。保育あ

【問】 長澤 ☎352・9561(新浦安BBシンガーズ)

▷ **健康体操**  
健康のため健康気功太極拳を一緒にしませんか。初心者歓迎。

【時】 毎週木曜日午前9時～11時  
【所】 総合体育館  
【費用】 月1500円  
【問】 鈴木 ☎352・7861(舞浜太極拳同好会)

▷ **3B体操**  
運動不足は音楽に合わせて仲間と一緒に動くことで解消です。  
【時】 第1・3火曜日午前10時～  
【所】 日の出公民館  
【費用】 月2000円、入会金1000円  
【問】 末弘 ☎352・3006(健康体操サークル)

▷ **親子サークル**  
3・4歳児対象。親子分離でリトミックや工作をします。  
【時】 月3回月・金曜日午前10時～

午後1時(2クラス)  
【所】 うら・らめ～るほか  
【費用】 月5000円、入会金1000円  
【問】 川上 ☎090・8569・9939(OKOSAMAらんち!)

■ **催し物**  
▷ **ダンス競技会**  
午後1時からはダンスパーティーを行います。プロデモあり。  
【時】 1月29日(日)午前9時30分～  
【所】 総合体育館  
【費用】 1000円(ダンスパーティー参加者のみ)  
【問】 岩瀬 ☎090・5581・6108(市ダンス協会)

▷ **結城流日本舞踊小曲集の会**  
栄寿・章次郎門下一同による歌謡舞踊絵巻を繰り広げます。  
【時】 1月30日(月)正午～午後4時  
【所】 文化会館  
【問】 結城 ☎305・0140(日本舞踊結城会)

# 健康・福祉

## 保健ガイド

### プロによる歯みがきレッスン

【時】1月19日(木)午前9時～、9時30分～、10時～、10時30分～、11時～(各1時間)  
 【所】健康センター  
 【対象】市内在住の20歳以上の方、または妊娠している方、先着各6人  
 【内容】個別口内ケアレッスン、口臭チェッカー(希望者のみ)など  
 【申込】電話で、健康増進課☎381・9059へ  
 【問】健康増進課

### ウエルカム! ベイビークラス

【時】2月7日(火)・14日(火)午前10時15分～午後2時30分、18日(土)午前10時～午後1時(全3回) ※7日・14日のみの参加も可  
 【所】健康センター  
 【対象】妊娠6カ月以降で初めて出産を迎える方とそのパートナー、先着50組 ※7日と14日は妊婦のみ  
 【内容】妊婦体操、出産の実際など  
 【申込】1月16日(月)から、電話で、健康増進課☎381・9058へ、または市ホームページから申し込み  
 【問】健康増進課

### がん検診のお知らせ

市では、がん検診を年度内に1回、無料でを行っています。平成23年度の受診期限は24年3月31日(土)です。  
 胃がん・乳がん検診に空きがありますので、まだ受診していない方はこの機会に受診してください。  
 乳がん・子宮がん・大腸がんの検診クーポンをお持ちの方も期限内にご利用ください。  
 【問】健康増進課

### 離乳食ステップアップクラス～特別編

【時】2月1日(水)午前11時～正午=9～11カ月児、午後1時30分～2時30分=7・8カ月児  
 【所】健康センター  
 【対象】7～11カ月の子どもとその保護者、先着各15組  
 【内容】離乳食のステップアップのしかた、1食あたりの目安量、とりわけ離乳食の実際など  
 【申込】1月17日(火)午前9時から、電話で、健康増進課☎381・9058へ  
 【問】健康増進課

### てんかん医学基礎講座

【時】2月19日(日)午後1時30分～5時  
 【所】当代島公民館  
 【対象】市内在住の方または保健・医

## 郷土博物館

☎305・4300

体験講座は、事前申し込み制(開催日の1カ月前から受け付け)で、定員になりしだい締め切り。電話での申し込みは午前8時30分～午後5時 ※毎週月曜日、1月31日(火)は休館

### ▷全国・新海苔食べ比べ

【時】2月12日(日)午後2時～3時30分  
 【内容】一番摘み海苔の食べ比べなど  
 【定員】50人

### ▷紙びな作り

【時】2月18日(土)・25日(土)午後2時～3時30分  
 【対象】小学校3年生以上(2年生以下は保護者の手伝いがあれば参

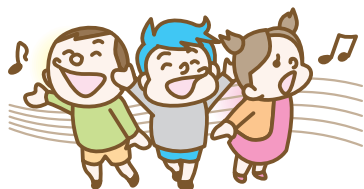
療関係者、教職員、先着50人  
 【内容】こどものてんかんについて《新井ひでえ氏(県こども病院神経科医師)》  
 【費用】200円(社日本てんかん協会の非会員のみ必要。資料代)  
 ※申込不要、直接会場へ  
 【問】(社)日本てんかん協会千葉県支部事務局  
 ☎0438・97・4300 (健康増進課)

## 福祉

### 一日赤十字

【時】2月5日(日)午前10時～午後2時  
 【所】中央公民館  
 【対象】市内在住の方、30人(多数は抽選)  
 【内容】炊き出し(試食あり)、映画「八月の二重奏」上映  
 【申込】1月31日(火)までに、電話で、日本赤十字社浦安市地区事務局(社会福祉課内)へ  
 【問】社会福祉課

### ボランティアフェスティバル



【時】1月29日(日)午後1時～4時  
 【所】総合福祉センター  
 【内容】市内で活躍しているボランティアグループの活動紹介、ボランティア体験・相談、子どもたちの歌とダンス(ミッキージュニアコーラス)、ペーゴマ、ダンス、スタンプラリー、抽選会など  
 【問】ボランティアセンター  
 ☎380・8864 (社会福祉課)

### いきいき元気塾～いつまでも元気

【時】1月20日(金)午前10時～午後2時  
 【所】堀江公民館  
 【対象】市内在住の65歳以上の方、先着15人  
 【内容】講座「低栄養にならない為の食事改善」、調理実習《小竹貴代美氏、保坂博子氏(栄養士)ほか》  
 【申込】電話で、コミュニケア24浦安在宅介護支援センター☎381・6521へ  
 【問】コミュニケア24浦安在宅介護支援センター(猫実地域包括支援センター)

### 老人福祉センター(Uセンター)の利用案内と教室受講者の募集

▷利用案内  
 【時】月～土曜日午前9時～午後4時

加可)、各20人  
 【内容】どんぐりと千代紙でミニおひなさま作り  
 【費用】100円  
 ▷貝びな作り  
 【時】2月26日(日)午前10時～正午、3月3日(土)午後2時～4時  
 【対象】小学生以上、30人(2月26日のみ。3月3日は材料がなくなりしだい終了)  
 【内容】はまぐりの貝殻でおひなさま作り  
 【費用】300円  
 ▶ひな祭り  
 【時】2月26日(日)午後2時～3時30分  
 【内容】五人囃子と甘酒、ひなあられのふるまい

## 健康づくり

335

### 鼻水と中耳炎

診療で滲出性中耳炎の子どもをよく見かけます。特に就学前の子どもは症状に慣れてしまっているせいか、親に訴えることなく、鼻水で耳鼻科を受診したときに初めて知るケースが多くあります。症状を代弁して表現すると、耳が詰まった感じ、聞こえづらいつらいつらといったことです。聞こえづらいつらいつらと言っても、ささやき声や時計の秒針が聞こえないといった症状のため、親が症状に気がつかないことが多いようです。しかし、この時期の子どもにはいかに多くの音を聞かせて聴覚を発達させるかが重要で、大人になったときの聴覚の成熟に少なからず影響すると考えます。

では、この滲出性中耳炎はどうやって発症するのか。多くは、鼻水が出ているのに鼻をかまなかったり、鼻水を吸い取ってあげなかったために発症するケースがほとんどです。鼻水が鼻の奥に停滞すると、本来自然に耳抜きをして鼓膜の内側との換気を行うはずの管の出口が塞がれてしまうため、鼓膜の内側の空洞(中耳)が孤立してしまい水がたまってしまいます。決してシャワーやプールの水が入ったなど、耳の外の水が原因ではありません。

予防・治療方法としては、よく鼻をかみ、鼻の奥に鼻水をためないこと。まだかめない子どもは親がこまめに吸い取ってあげることです。子どもと一緒にいるときはこまめに鼻水を吸い取ってあげてください。

(浦安市医師会)

※年末年始を除く。浴室の利用時間は午前10時～午後3時  
 【対象】市内在住の60歳以上で、伝染性疾患がなく、センター内を介助なしで利用できる方  
 ○初めて利用する方は、本人確認ができるもの(免許証、保険証など)を持って、直接、Uセンターへ  
 ※緊急連絡先(自宅以外の家族や親戚などの住所と電話番号)などを緊急時資料に記入後、看護師の問診(受付=午前9時～午後3時)あり。所要時間は20分程度  
 ▷教室受講者の募集

Uセンターで実施する初心者を対象とした各教室の受講者を募集します。  
 【対象】Uセンター使用券をお持ちの方  
 【受講期間】4月～平成25年3月  
 【受講内容】書道、民謡、和紙はり絵、生け花、陶芸、民謡踊り、茶道、ダンス  
 【申込】1月23日(月)～2月4日(土)に、申込書(Uセンターで配布または市ホームページからダウンロード)を、直接、Uセンターへ  
 ※詳しくは、お問い合わせください  
 【問】Uセンター  
 ☎351・2083 (高齢者支援課)

## 生活

### 暮らし

### 木造住宅耐震相談会

【時】2月22日(水)午前9時30分～午後4時30分(1件1時間程度)  
 【所】健康センター  
 【対象】市内の木造住宅所有者、先着18組  
 【内容】昭和56年以前の木造住宅の耐震性に関する相談会  
 【申込】電話または直接、建築指導課(市役所第2庁舎2階)へ ※事前に市職員による現地調査を行います  
 【問】建築指導課

### 奨学資金の貸し付け

【対象】市内在住で、高等学校・大学などへ入学が決まっているが、経済的理由で修学が困難で、ほかの奨学資金の支給や貸し付けを受けていない方(下宿による市外在住者は、父母が市内在住の場合は対象)  
 【貸付金額】下表のとおり  
 【貸付期間】入学準備金は入学時のみ、修学金は1年間 ※正規の在学期間

### 貸付金額表

	修学金(月額)	入学準備金
国公立高等学校など	※	10万円以内
私立高等学校など	※	20万円以内
国公立専修学校(高等課程)	※	10万円以内
私立専修学校(高等課程)	※	20万円以内
国公立専修学校(専門課程)	1万5000円以内	15万円以内
私立専修学校(専門課程)	2万円以内	40万円以内
国公立短期大学	1万5000円以内	15万円以内
私立短期大学	2万円以内	40万円以内
国公立大学	2万円以内	20万円以内
私立大学	2万5000円以内	50万円以内

※高校授業料が実質無償化されたため、修学金の貸し付けは行っていません

## 環境

### 飼い猫のしつけ方教室

【時】1月28日(土)午前10時～11時45分  
 【所】集合事務所4階  
 【対象】市内在住の方、先着15組 ※猫を飼っている方優先。中学生以下は保護者の付き添いが必要。飼い猫の同伴は不可  
 【内容】猫に関する基本的な知識、緊急時に備えた猫の正しい飼い方など  
 《石田輝子氏(財県動物保護管理協会・獣医師)》  
 【申込】1月16日(月)から、電話で、環境レンジャー課へ  
 【問】環境レンジャー課

# お知らせ

## 情報

### 「浦安市公職選挙法令執行規程の一部改正(案)」にご意見を

浦安市公職選挙法令執行規程の一部改正し、立候補者などに関する書類様式の一部見直しなどを定めます。

「浦安市公職選挙法令執行規程の一部改正(案)」の全文は、市ホームページ、情報公開コーナー(文化会館2階)、選挙管理委員会事務局(市役所本庁舎6階)、浦安・新浦安駅前行政サービスセンター、中央図書館・各分館などでご覧になれます。

これは、行政手続条例に基づく意見公募手続き(パブリックコメント)です。

《意見の提出方法》  
2月14日(火)(消印有効)までに、直接または郵送、ファクス、Eメールでお寄せください。

いただいたご意見は、市の考えなどと一緒、市ホームページなどでお知らせします。

- 直接提出 書面でまとめたものを、選挙管理委員会事務局へ
- 郵送 ハガキまたは市長への手紙、封書で、〒279-8501浦安市役所選挙管理委員会事務局へ
- ファクス・Eメール タイトルを「浦安市公職選挙法令執行規程の一部改正(案)」とし、☎381・8855、✉senkyo@city.urayasu.lg.jpへ

※ご意見には必ず、氏名と住所(団体による提出の場合は、団体の所在

地・名称・代表者の氏名)を記入してください

【問】選挙管理委員会事務局

### 市民便利帳に関するおわびと訂正

市民便利帳の情報(127ページ)に一部誤りがありました。

謹んでおわびするとともに下記のように訂正いたします。

- 《誤》
- ▷被選挙権
    - 衆議院、参議院議員選挙 満25歳以上の方
    - 参議院議員・県知事 満30歳以上の方
    - 衆議院、参議院議員選挙 満25歳以上でその選挙権のある方
- 《訂正》
- ▷被選挙権
    - 衆議院議員・市長 満25歳以上の方
    - 参議院議員・県知事 満30歳以上の方
    - 県議会議員・市議会議員 満25歳以上でその選挙権のある方
- 【問】選挙管理委員会事務局

### 指定管理者を指定しました

市では、平成23年市議会第4回定例会での議決を経て、下表のとおり公共施設の管理運営を代行させる指定管理者を指定しました。指定管理者選定について、詳しくは、市ホームページをご覧ください。

【問】総務課

### 国民健康保険・後期高齢者医療保険の控除証明

国民健康保険・後期高齢者医療保険を社会保険料控除として申告するとき

### 指定管理者指定一覧

施設名	指定管理者名	指定期間	担当課
国際センター	(社)青年海外協力協会	4月1日～平成29年3月31日	地域ネットワーク課
墓地公園	(財)浦安市施設利用振興公社		みどり公園課
自転車駐車場(浦安駅第1自転車駐車場など)			交通安全課
有形文化財住宅(旧宇田川家住宅・旧大塚家住宅)			郷土博物館

## ビーナスプラザ

- ☎382・8787
- ☎382・8412 (申込専用)
- 開館日=火～日曜日(祝日は休館) 午前9時～午後5時(入館は午後4時まで)
- ▶各種教室
  - 対象は、市内在住・在勤・在学の方。事前申し込み制で定員になりしだい締め切り。詳しくは、市ホームページをご覧ください。
- ▷さき布でテーブルセンターづくり
  - 【時】2月1日(水)・8日(水)午後1時30分～3時30分(全2回)
- ▷自転車整備教室
  - 【時】2月5日(日)・18日(土)午前10時～正午
- ▷家具修理教室
  - 【時】2月5日(日)午前10時～午後3時
- ▷フラワーボトルづくり
  - 【時】2月15日(水)午前11時～午後1時
- ▷新聞紙でエコバッグづくり
  - 【時】2月15日(水)午後1時～2時30分
- ▷着物リフォーム
  - 【時】2月16日(木)午前10時30分～午後3時30分
- ▷布ぞうりづくり
  - 【時】2月17日(金)午前10時～午後3時
- ▷牛乳パックで紙すき体験
  - 【時】2月18日(土)午後1時30分～3時30分

- ※申込不要、直接会場へ
- ▷ジーンズでバッグづくり
  - 【時】2月26日(日)午前10時～午後3時
- ▷とんぼ玉作り体験、パート・ド・ヴェールでお皿作り、ガラスのかげらでアート、サンドブラスト・エナメル絵付けなど
  - ※詳しくは、お問い合わせください
- ▶フリーマーケット
  - 【時】2月19日(日)午前10時～午後1時(雨天決行)
- 出店者募集
  - 【対象】営利を目的としない市内在住の個人・団体
  - 【店舗数】18店舗(多数は抽選)
  - 【申込】1月30日(月)(消印有効)までに、往復ハガキ《往信用=住所・氏名(ふりがな)・団体名・代表者名・電話番号、返信用=自分のあて名》で、〒279-0032千鳥15番地2ビーナスプラザへ
  - ※個人・団体とも1通のみ
- ▶おもちゃの病院うらやす
  - 【時】2月4日(土)午後1時～3時
  - ※申込不要。部品代がかかる場合あり
- ▶リサイクル家具の展示抽選販売
  - 【時】1月28日(土)～2月9日(木)(抽選は2月10日(金))
- ▶家具・自転車のリサイクル・ビーナスショップ・リサイクル図書コーナー
  - ※詳しくは、お問い合わせください

には、証明書の添付が義務づけられていません。そのため、1年間に支払った金額を合計し、その金額を申告してください。金額がわからないときは、お問い合わせください。国民健康保険は、市の保険証に記載されている被保険者番号、または納税通知書や税額変更通知に記載されている通知書番号が必要です。後期高齢者医療保険は、被保険者番号が必要です。

【問】国民健康保険課

### 自転車駐車場定期利用の申請

4月から自転車駐車場の定期利用を希望する方は、2月15日(水)までに申請してください。

利用の対象は、自転車と原動機付自転車(50CC以下)です。

また、現在、市営自転車駐車場を定期利用している方の利用期間は、3月31日までです。個別に利用期間終了のお知らせはしませんのでご注意ください。

新浦安駅第13自転車駐車場を利用する方は、施設の構造上、規格外の自転車は利用できない場合がありますので、直接、当該自転車駐車場で申請してください。

放置自転車は、特に高齢者や体の不自由な方、緊急車両の通行の妨げになっています。「ちょっとだけだから」「ほかの人も止めているから」といった自分本位の理由で、ほかの人に迷惑を掛けています。歩道などに放置せず、自転車駐車場を利用してください。

また、自転車・バイクの盗難防止のため、鍵を2つ付けるなど、しっかりと防犯対策をしましょう。

【問】交通安全課

### 経済センサス—活動調査の実施

2月1日(水)に「経済センサス—活動調査」を実施します。全国すべての事業所や企業が調査対象です。

調査の結果は、これからのよりよいまちづくりの基礎資料になります。1月下旬から調査員が調査票記入のお願いに伺いますので、ご協力をお願いします。

【問】総務課

### 復興計画検討委員会

【時】1月30日(月)午後6時～8時

【所】市民プラザ

【定員】50人程度 ※多数は抽選

【内容】市の復興理念を基に復興に向けた課題の整理、復旧・復興の指針および施策の検討など

※申込不要、直接会場へ

【問】企画政策課

### 平成24年度市民活動補助金公開審査会

【時】2月4日(土)午後1時～

【所】市民プラザ

【対象】市民活動に関心がある方、先着70人

【内容】市民活動補助金申請団体(活性化事業補助金のみ)によるプレゼンテーション、質疑応答など

## 職業

### 商工会議所の検定試験

- ①1・3級販売士
  - 【時】2月15日(水)
  - 【所】商工会議所
  - 【費用】1級=7500円、3級=4000円
- ②2～4級簿記
  - 【時】2月26日(日)
  - 【所】明海大学
  - 【費用】2級=4500円、3級=2500円、4級=1600円

# 1月の納税

市県民税 第4期

国民健康保険税 第7期

納税は、便利な口座振替をご利用ください。申込用紙は、市内の金融機関にあります。通帳と届け出印を持って、直接、預金口座のある金融機関でお申し込みください。

【問】収税課・国民健康保険課

納期限 1月31日(火)

【申込】1月16日(月)から、直接または電話で、協働推進課(市役所本庁舎5階)へ ※定員に満たない場合は、当日の受け付け可

【問】協働推進課

### 屋内水泳プールからのお知らせ

1月29日(日)午前9時～午後9時は、イベント開催のため、屋内水泳プールの個人利用はできません。

【問】屋内水泳プール ☎304・0030 (市民スポーツ課)

### Wi-Fi フリースポット協力者の募集

商工会議所では、スマートフォンやタブレット端末、パソコンなどWi-Fi接続が可能な機器があれば誰もが自由に利用できる、Wi-Fi フリースポットの設置を進めています。

すでに、浦安駅前メトロセンターなどの商業施設をはじめ、市内ホテルの一部や商工会議所会館、市役所などで運用を開始していますが、図書館・公民館などにも順次設置を進めていきます。

この取り組みにご協力いただける観光・商業施設、個人商店、企業、商店会などを広く募集します。

詳しくは、お問い合わせください。

【問】商工会議所 ☎351・3000 (商工観光課)

### 浦安観光アプリケーションの配信

公衆無線LANサービスの導入(Wi-Fi フリースポットの整備)とあわせて、市内観光・店舗情報などを提供するスマートフォン向けの「浦安観光アプリ」の配信を始めました。

1月15日時点で、アンドロイド搭載のスマートフォンに対応しています。アンドロイドマーケットで無料アプリケーションをダウンロード・インストールし、利用してください。

- 《主な機能》
- 写真や動画を使った観光・イベント情報や飲食店情報の発信
  - 市広域、駅周辺の地図情報
  - クーポン機能による店舗利用時のお得情報
  - ナビゲーション機能によるまち歩き
- 【問】商工会議所 ☎351・3000 (商工観光課)

### ▲共通

【申込】①1月23日(月)・②27日(金)までに、申込書(商工会議所などで配布または商工会議所ホームページ <http://www.urayasu-cci.or.jp> からダウンロード)を、〒279-0004 猫実1-19-36商工会議所へ郵送、または商工会議所ホームページから申し込み

【問】商工会議所 ☎351・3000 (商工観光課)