

情報通信

市役所へのお問い合わせは…

☎ 351・1111

催し

イベント

女と男うらやすかがやきフォーラム ～今、あたらしい自分と出会う

【時】2月18日(土)
午後1時～3時
【所】文化会館
【定員】400人
※保育あり(1歳以上の未就学児、15人)

【内容】演奏(浦安ジュニアオーケストラ)、講演「かづきれいこのメイクセラピー」《かづきれいこの(メイクセラピスト・歯学博士)》



※手話通訳あり

【申込】2月6日(月)(消印有効)までに、往復ハガキ《往信用=うらやすかがやきフォーラム希望・住所・参加者全員の氏名・電話番号・保育の有無(保育ありはこどもの氏名・年齢)、返信用=自分のあて名》で、〒279-8501浦安市役所企画政策課女性プラザへ

※1通2人まで。多数は抽選

【問】企画政策課女性プラザ

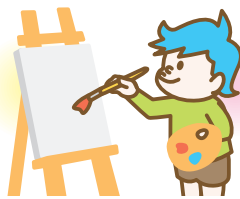
浦安洋上散策～屋形船で稚貝放流体験

【時】2月19日(日)正午～午後3時
【所】旧江戸川沿い
【対象】市内在住の方、120人(多数は抽選)
【費用】1000円(小学生以下500円)
【申込】1月31日(火)(必着)までに、ハガキ《参加者全員の住所・氏名(ふりがな)・生年月日・電話番号》で、〒279-8501浦安市役所商工観光課へ ※1人1通
【問】商工観光課

号》で、〒279-8501浦安市役所商工観光課へ ※1人1通

【問】商工観光課

小・中学校作品展



【時】1月14日(土)～16日(月)午前9時15分～午後4時30分(16日は午前11時45分まで)

【所】市民プラザ
【内容】書写(硬筆・毛筆)、図画工作、美術、技術・家庭などの小・中学生の優秀作品の展示
【問】指導課

五市中学校合同技術・家庭科作品展

【時】1月18日(水)～22日(日)午前9時～午後4時30分(入館は午後4時まで)
【所】県立現代産業科学館(市川市鬼高)
【内容】浦安・市川・船橋・習志野・八千代市の公立中学校と特別支援学校の技術・家庭科作品の展示
【問】指導課

しんうら寄席

【時】3月17日(土)午後2時～
【所】市民プラザ
【定員】先着60人
【出演】桂平治氏(真打)
【費用】2000円(さくらメイト1800円。全席指定)※チケットは、市民プラザ・文化会館で販売中
【問】市民プラザ
☎350・3101

(生涯学習課)

スポーツクライミング講習(認定)会

【時・内容】1月12日(木)=A認定《ボルダリング(ロープを使用しない登壁)、トップロープクライミング(ロープを使用する登壁)》、19日(木)=B認定《ビレー(ロープの確保と操作)》
※時間はいずれも午後6時30分～8時
【所】青少年館
【対象】高校生以上で、A・B両認定を続けて受講できる方、先着6人
※22歳以下の市内在住・在勤・在学の方が優先。18歳以下の方は保護者の承諾が必要
【申込】1月5日(木)午前9時から、電話または直接、青少年館☎700・6203へ
【問】青少年館
(青少年課)

スポーツ

中央武道館トレーニングルーム 体力測定会

【時】1月15日(日)～29日(日)午前10時～午後8時 ※時間内であればいつでも参加可
【対象】トレーニングルーム利用資格をお持ちの方
【内容】形態測定(6～7項目)、体力測定(7～8項目)
【申込】当日の開始15分前から、直接、中央武道館へ ※トレーニングルーム利用券を購入してください
【問】中央武道館
☎380・2100
(市民スポーツ課)

スタート講習会

【時・内容】1月22日(日)午前11時～午後1時=効率的な飛び込みを習得(中級者)、午後1時30分～3時30分=飛び込みの基礎(初級者)
【所】屋内水泳プール
【対象】25メートル以上泳げる市内在住・在勤・在学の高校生以上の方、先着各15人
【費用】1000円
【申込】1月5日(木)から、市水泳連盟ホームページ<http://sports.geoci>

ties.jp/u_suirenから申し込み
【問】佐々木(市水泳連盟)
☎080・3310・3889
(市民スポーツ課)

屋内水泳プール新春イベント ～プールチャレンジ祭り

▷ **アクアエクササイズ～浦安新記録をつくろう**
【時】1月29日(日)午前10時～10時30分
【対象】小学生以上の健康な方(市内在住・在勤・在学の方が優先)
【内容】水中運動で記録づくり
※先着300人にオリジナルスイムキャップを贈呈
【申込】1月5日(木)午前9時から、電話または直接、屋内水泳プール☎304・0030へ

▷ **泳力検定会**
【時】1月29日(日)午後1時～7時
【対象】小学生以上で25メートル以上泳げる方、先着300人(1人2種目まで)
【種目】100・200メートル個人メドレー、25・50メートルバタフライ・平泳ぎ・クロール・背泳ぎ ※詳しくは、お問い合わせください
【費用】300円(小・中学生は無料)
※検定は1種目500円の認定料が必要
【申込】1月16日(月)(必着)までに、

申込書・誓約書(屋内水泳プール、文化会館、中央武道館で配布または屋内水泳プールホームページ<http://www.urayasu-kousha.or.jp/taiiku/pool>からダウンロード)を、直接または郵送、ファクス、Eメールで、〒279-0031舞浜2番地27屋内水泳プール☎304・0032、d-miyamoto@urayasu-kousha-b.jcomoffice.jpへ ※ファクス・Eメールで申し込みをした方は、当日、申込書・誓約書の原本をお持ちください

▲共通

【問】屋内水泳プール
(市民スポーツ課)

映画・コンサート

名作映画鑑賞会 「西部劇を愛した監督たち」

【時・内容】1月14日(土)=屋下りの決斗(監督:サム・ペキンパー、1962年、アメリカ映画、94分)、15日(日)=許されざる者(監督:フリント・イーストウッド、1992年、アメリカ映画、131分) ※時間はいずれも午後2時～
【所】中央図書館

郷土博物館

☎305・4300

体験講座は、事前申し込み制(開催日の1カ月前から受け付け)で、定員になりしだい締め切り。電話での申し込みは午前8時30分～午後5時。
※1月1日(祝)～3日(火)・10日(火)・16日(月)・23日(月)・30日(月)・31日(火)は休館

▶企画展「浦安の海苔養殖」

【時】1月4日(水)～3月20日(祝)
【内容】浦安の海苔養殖の歴史・民俗、自然などの紹介

▷博物館ガイド

【時】2月11日(祝)午後2時～2時30分

【定員】15人
【内容】学芸員による企画展「浦安の海苔養殖」の解説

▷ **海苔すき体験**
【時】2月11日(祝)・19日(日)午前9時～11時
【対象】小学校3年生以上(2年生以下は保護者の手伝いがあれば参加可)、各25人
【費用】100円

▷ **正月遊びを楽しもう**
【時】1月7日(土)午後2時～3時30分
【内容】カルタ、福笑い、ベーゴマなど昔からの正月遊び体験

▷ **「貝びなづくり教室」指導ボランティア事前講習会**

【時】2月4日(土)午後2時～4時
【対象】高校生以上で、2月26日(日)・3月3日(土)に開催する「貝びなづくり教室」にボランティアとして参加できる方、15人

▷ **オオカンケ**
【時】2月5日(日)午後1時30分～2時15分
【対象】小学生以上、20人
【内容】歌いながら家々をめぐる、冬の伝統行事の体験

▶ **初午祭**
【時】2月5日(日)午後2時30分～3時30分
【内容】「きつねの里神楽」の上演(浦安囃子保存会)

こち浦放送中!

市では、ケーブルテレビ局「ジェイコム千葉浦安局」の地上波デジタル放送(11チャンネル)で、行政情報番組「こち浦安情報局(こち浦)」を放送しています。

▶ **放送日時**
毎日正午～、午後8時～(各30分)

▶ **主な内容**
1月1日(祝)～6日(金) 「新生浦安」に向けてのまちづくり
7日(土)～13日(金) 冬の省エネ行動
14日(土)～20日(金) 緑の防潮堤
※放送は、予告なく変更する場合があります

【問】広聴広報課

健康・福祉

保健ガイド

乳がん自己触診セミナー

【時】 1月12日(木)・19日(木)・25日(水)・31日(火) ※時間はいずれも午後2時～(30分程度。受付＝午後1時45分～)

【所】 健康センター

【対象】 20歳以上の女性

【内容】 しこり探し体験、自己触診法の説明とビデオ上映

【持ち物】 健康手帳(お持ちの方) ※申込不要、直接会場へ

【問】 健康増進課

妊娠中の方への催し

- ① **プレママクッキング**
【時】 1月31日(火)午前10時10分～正午
【内容】 調理実習など
【費用】 300円
 - ② **妊婦健康講座**
【時】 1月31日(火)午後1時30分～2時30分
【内容】 こどもが生まれてからの小児科へのかかり方について《森田昌雄氏(スマイルこどもクリニック医師)》
- ▲ **共通**
- 【所】 健康センター
- 【対象】 市内在住の妊娠している方(パートナーの参加も可)、①先着20人、②先着50人
- 【申込】 1月4日(水)から、電話で、健康増進課 ☎381・9058へ
- 【問】 健康増進課

献血にご協力ください

【時】 1月10日(火)午前10時～11時45分、午後1時～4時

【所】 住民ホール(市役所本庁舎1階)

【対象】 16～69歳の健康な方で、体重が男性は45キログラム以上、女性は40キログラム以上の方 ※65歳以上の方は、60～64歳に献血経験のある方に限ります。海外からの帰国後(入国後)、4週間は献血ができないほか、英国渡航歴のある方の献血の受け入れ制限があります。献血

1月の各種健(検)診と教室

予約・問い合わせは健康増進課へ
場所の指定がないものは健康センター

	と き	対 象	持ち物・内容・問など
1歳6カ月児健診	13日(金)・23日(月) 午後1時～2時	平成22年6月生まれの方(通知)	内科・歯科健診、母子健康手帳・問診票(保健指導係)
3歳児健診	20日(金)・27日(金) 午後1時～2時	平成20年7月生まれの方(通知)	内科・歯科健診・尿検査、母子健康手帳・問診票・歯ブラシ(保健指導係)
幼児歯科健診	18日(水) 午後0時45分～2時30分	2歳以上の未就学児、先着80人	歯ブラシ・コップ・母子健康手帳・健診票(お持ちの方のみ) ※予約制(保健指導係)
始めよう! 離乳食クラス	6日(金) ①午前10時～ ②午後1時30分～	①平成23年8月生まれのおこどもがいる方(北栄・猫実・当代島・堀江・富士見にお住まいの方) ②平成23年8月生まれのおこどもがいる方(上記地区以外にお住まいの方)	母子健康手帳・受付カード ※申込不要、直接会場へ(保健指導係)
健康相談	毎週月～金曜日 午前9時～午後5時	20歳以上の方	健康・栄養・禁煙相談 ※予約制(成人保健係)
健康チェック	13日(金)・30日(月) 午前9時30分～11時	20歳以上の方	血圧測定・身体計測【体脂肪測定・尿検査(希望者のみ)】、健康手帳・健診データ ※申込不要、直接会場へ(成人保健係)
育児相談	19日(木) 午後1時30分～2時30分 24日(火) 午前10時～11時、 午後1時30分～2時30分 ※19日(木)は、中央公民館で行います	未就学児の親子	母子健康手帳 ※栄養相談と歯の相談は24日のみ(歯ブラシ持参)。申込不要、直接会場へ(保健指導係)
むし歯予防 ビバー教室	16日(月) 午前10時20分～ 午後1時50分～	1歳児	母子健康手帳、参加票(1歳時の個別案内に同封)、こども用・大人用歯ブラシ、ハガキ(むし歯予測検査希望の方) ※申込不要、直接会場へ(保健指導係)

カード(手帳)をお持ちの方は、お持ちください。当日は本人確認のため、自動車運転免許証などを提示していただきます

【問】 県赤十字血液センター ☎047・457・0711 (健康増進課)

東京ベイ・浦安市川医療センターからのお知らせ

浦安市川市民病院は、平成21年4月1日から運営を公益社団法人地域医療振興協会に移譲しました。移譲に伴い、名称を「東京ベイ・浦安市川医療センター」とし、今年4月の開院に向け、現在は規模を縮小して診療を行っています。詳しくは、東京ベイ・浦安市川医療センターホームページ <http://www.tokyobay-mc.jp> をご覧ください。

【問】 東京ベイ・浦安市川医療センター ☎351・3101 (健康増進課)

福祉

協働事業～介護予防講座

▷ **脳トレ教室**
【時】 1月11日(水)午後1時～2時30分
【所】 健康センター

【対象】 おおむね65歳以上の方
【内容】 楽しみながら脳を活性化
【申込】 電話で、重田(浦安介護予防アカデミア) ☎380・1663へ
▷ **ウォーキング～深川七福神めぐり**
【時】 1月10日(火)午前9時30分～ ※雨天中止。浦安駅前に集合
【対象】 市内在住の方、先着30人
【申込】 電話またはファクス(氏名・年齢・住所・電話番号)で、小林(浦安介護予防アカデミア) ☎351・1034へ

▲ **共通**

【問】 猫実地域包括支援センター ☎381・9037

口が渇く、むせる方のためのお口元気アップ! 口福ひろば

【時】 1月11日(水)＝初級、25日(水)＝中・上級 ※時間はいずれも午後1時30分～3時
【所】 健康センター

【対象】 おおむね65歳以上の方、先着各30人

【内容】 表情筋・唇・舌を鍛える体操、誤嚥性肺炎予防のためのごっくん体操、だ液腺マッサージなど

【申込】 電話で、猫実地域包括支援センター ☎381・9037へ

【問】 猫実地域包括支援センター

ファミリー・サポート・センター説明会

【時】 1月7日(土)・2月4日(土)午前10

時～11時30分

【所】 総合福祉センター

【内容】 子育ての手助けをしてほしい人(おねがい会員)、子育てのお手伝いをしたい人(まかせて会員)、両方できる人(どっちも会員)の会員相互による子育ての援助活動の登録希望者への説明会 ※都合のつかない方には個別説明あり

【申込】 電話で、ファミリー・サポート・センター ☎700・6601へ

【問】 ファミリー・サポート・センター(こども家庭課)

障がい者就職相談会

【時】 1月11日(水)・18日(水)・25日(水) 午後1時30分～4時

【所】 障がい者就労支援センター

【対象】 市内在住の障がいのある方またはその家族、支援機関、障がいのある方の雇用を希望する企業

【内容】 一般就労を希望する障がいのある方と、障がいのある方を雇用したい企業が対象の就職相談

【申込】 電話またはファクス(氏名・ファクス番号・参加希望日)で、障がい者就労支援センター ☎304・6200、☎304・6202へ ※当日参加できない方には出張相談あり

【問】 障がい者就労支援センター(障がい福祉課)

お知らせ

情報

中央図書館の開館時間

中央図書館・分館は、1月4日(水)は午後1時～5時に開館します。

【問】 中央図書館 ☎352・4646

平成24年度市民活動補助金交付事業の募集

市では、地域で抱える社会的課題の解決や、よりよい市民生活の実現のために、市民活動団体が、自ら企画立案し、実施する公益的な事業に、必要な経費の一部に対して、市民活動補助金を交付します。

【申請】 1月11日(水) (必着) までに、申請の手引き《協働推進課(市役所本庁舎5階)、市民活動センター、浦安・新浦安駅行政サービスセンター、各公民館で配布または市ホームページからダウンロード》に添付の申請書と必要書類を、直接または郵送で、〒279-8501浦安市役所協働

推進課へ
※詳しくは、申請の手引きをご覧ください
【問】 協働推進課

平成23年度浦安市成人式 新しいステージ～Start for Dreams

1月9日(祝)に東京ディズニーランドで、成人式を開催します。対象者には平成23年12月8日に案内状を発送しました。案内状が届いていない方は、お問い合わせください。はっぴ・腕章などの着用や、酒類の持ち込みを禁止しています。また、酒気帯びでの参加はできません。なお、車での送迎は、必ず東京ディズニーランド駐車場の送迎区画(10分間無料)を利用してください。詳しくは、案内状に同封した「式典参加に際してのお願い」をご覧ください。

【問】 生涯学習課

職業

子育てお母さんの再就職支援セミナー・出張相談

【時・内容】 1月27日(金)①午前10時～

午後0時30分＝セミナー「就職スキル(応募書類の書き方、面接の受け方など)ほか、②午後1時30分～、2時15分～、3時～＝相談「就職や生活に関する悩みについて」

【所】 市民プラザ

【対象】 ①育児などで仕事から離れていて再就職を希望する女性・先着20人、②求職中の方・先着各2人 ※保育あり(6カ月～未就学児、①先着10人・②先着各2人)

【講師】 県求職者総合支援センター生活・就労相談員

【持ち物】 雇用保険受給資格者証 ※お持ちの方のみ

【申込】 電話で、商工観光課へ

【問】 商工観光課

千葉県最低賃金改正のお知らせ

千葉県最低賃金が、平成23年10月1日から、時間額748円に改正されました。

県内の事業所で働くすべての労働者(アルバイトなどを含む)と、使用者に適用されます。この最低賃金額には、精・皆勤手当、通勤手当、家族手当、賞与、時間外手当、深夜手当などは含まれません。また、千葉県最低賃金のほかに定められている特定(産業

別)最低賃金があります。詳しくは、千葉労働局ホームページ <http://chiba-roudoukyoku.jsite.mhlw.go.jp> をご覧になるか、お問い合わせください。

○24時間テレフォンサービス ☎043・221・4700

【問】 千葉労働局 ☎043・221・2328 (商工観光課)

廃食油と古着・古布の回収日

【時】 1月11日(水)午前10時～午後3時

【所】 市役所、各公民館

【対象】 家庭から排出された廃食油、古着(革製品、綿や羽毛の入った布団、ダウンジャケットなどを除く)と古布 ※廃食油の回収にご協力いただいた方には、廃食油からできた石けんを差し上げます。古着と古布は洗濯し、乾いているものを透明の袋に入れてお持ちください

【問】 ごみゼロ課



子育て・教育

こども

図書館の催し

▷絵本の時間

【時・所】毎週火～金曜日午後2時30分～、毎月第1・2・5土曜日午前11時～＝中央図書館、毎週木曜日午後3時30分～＝各分館

【対象】3歳以上

【内容】親子で楽しむ絵本の時間

▷おはなし会

【時】1月21日(土)・28日(土)午前11時～

【所】中央図書館

【対象】5歳以上 ※大人は入れません

【内容】ゆかいな話、ちょっとこわい話など

▷ブックスタート絵本講座

【時】1月13日(金)午後2時～＝日の出・明海・高洲・今川・入船地区、2時45分～＝堀江・富士見地区、3時30分～＝当代島・北栄・猫実地区、そのほかの地区にお住まいの方は1時15分～ ※時間は各30分

【所】中央図書館

【対象】平成23年8月生まれのこどもとその保護者

【内容】赤ちゃん絵本の選び方、わらべうたの説明

▷赤ちゃんと楽しむわらべうたの会

【時】1月13日(金)①午前10時15分～10時45分、②11時～11時30分

【所】中央図書館

【対象】①6カ月～1歳2カ月児とその保護者、②1歳3カ月～2歳児とその保護者、先着各15組 ※対象年齢は目安。詳しくは、お問い合わせください

【内容】親子で楽しむわらべうたと絵本の時間

▲共通

※申込不要、直接会場へ

【問】中央図書館

☎352・4646

子ども映画会

【時】1月14日(土)午前10時40分～

【所】中央図書館

【対象】小学生以下のこどもとその保護者、当日先着100人

【内容】グリーンヴァレー物語～ポウさんの雪だるま(8分)、母うずら(13分)、源吉じいさんと子ぎつね(18分)

【問】視聴覚ライブラリー

☎380・6588

小学生スポーツライミング体験会

【時】1月12日(木)・19日(木)午後4時20

分～5時、5時10分～5時50分

【所】青少年館

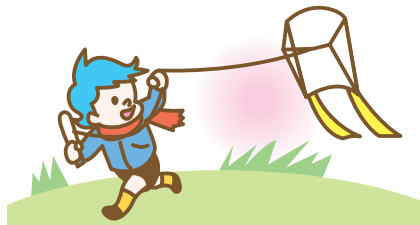
【対象】小学生、先着各10人 ※市内在住・在学の方が優先。保護者の承認が必要。5時10分からの回は保護者の送迎が必要

【申込】1月5日(木)午前9時から、電話または直接、青少年館☎700・6203へ

【問】青少年館

(青少年課)

青少年館新年会



【時】1月9日(祝)午前10時～午後1時

【所】青少年館

【対象】小学生以上

【内容】凧づくり、餅のふるまいほか ※申込不要、直接会場へ

【問】青少年館

☎700・6203

(青少年課)

寄せられた善意

次の方々から寄付がありました。ありがとうございました。なお、東日本大震災に係る寄付については、別途お知らせします。

- 八巻任様
- 千葉県保育協議会様
- 社団法人中山馬主協会様

(順不同)

【問】総務課

伝言板

掲載希望の方は、発行日の1カ月前(1カ月前が市役所の閉庁日のときは、直前の開庁日)までに、直接またはファクスで、広聴広報課(市役所本庁舎5階)へ。

※ファクスでの申し込みは、要連絡。申込者は市内在住の方に限ります。同一団体の掲載は、6カ月以上の間隔をあけてください。

▶掲載できないもの

①政治・宗教に関するもの②営利・売名行為を目的とするもの③市の施設を利用しないもの④同窓会など会員相互の連絡⑤特定の団体・個人を支援または中傷するもの⑥市外の学校などの行事 営利を目的とする団体・個人の催し物など

■会員募集

▷氣功

無理のない動作でストレス解消。老化予防に良い健康法です。

【時】月4回火曜日午前10時15分～11時45分

【所】堀江公民館

【費用】月3000円

【問】石渡☎355・0118(健康気功コスモス)

▷新春ダンスパーティー

新春の初顔合わせ、踊り始めをしませんか。プロのデモあり。

【時】1月8日(日)午後1時30分～4時30分

【所】当代島公民館

【費用】1000円

【問】山崎☎351・4301(ベシックダンス)

▷子どもジャズダンス

4歳～小学校2年生を募集。2・3月の体験可。

【時】未就学児＝毎週火曜日午後2時45分～3時30分、1・2年生＝3時35分～4時20分

【所】堀江公民館

【費用】月3500円、入会金2500円

【問】荒木☎350・3118(ダンシングジュニア)

■催し物

▷キラキラ・トークデー

何かを始めたいママが思いを語り合う場です。お菓子付き。

【時】1月19日(木)・2月16日(木)・3月15日(木)午前10時～正午(全3回)

【所】市民活動センター

【費用】1回500円

【問】川村☎090・7647・4681(キラキラ・ウーマンズネットワークプリズム！)

ご意見をお寄せください

浦安市高齢者保健福祉計画及び第5期介護保険事業計画(素案)と、浦安市障がい者福祉計画(素案)、(仮称)浦安市暴力団排除条例骨子(案)の概要をお知らせし、皆さんのご意見を伺います。

【問】高齢者支援課、障がい福祉課、防犯課

①浦安市高齢者保健福祉計画及び第5期介護保険事業計画(素案)

この計画の計画期間は平成24～26年度です。高齢者が元気に生きがいを持って生活できるよう、市民団体・事業者・市が協働で取り組む内容をまとめました。

主な内容

- ▷高齢者の現状と将来予測
- ▷高齢者保健福祉計画
- ▷計画の基本理念と基本的方向
- ▷介護保険事業計画

②浦安市障がい者福祉計画(素案)

この計画の計画期間は、平成21～26年度ですが、「障害者基本法」の一部改正など、障がい者施策を取り巻く状況が大きく変化しつつある状況を踏まえ、改訂します。

主な内容

- ▷理解と交流の促進
- ▷雇用・就労支援の推進
- ▷福祉・生活支援の充実
- ▷生活環境の整備
- ▷保健・医療の充実
- ▷自立と社会参加の促進
- ▷療育・教育の充実

③(仮称)浦安市暴力団排除条例骨子(案)

「千葉県暴力団排除条例」が施行されたことに伴い、市民、事業者、行政が連携・協力して暴力団排除を推進するため、「(仮称)浦安市暴力団排除条例」を制定します。

主な内容

- ▷条例制定の背景
- ▷条例の概要
- ▷条例制定の目的

意見の提出方法

1月24日(火)(消印有効)までに、直接または郵送、ファクス、Eメールでお寄せください。

直接提出

書面でまとめたものを、①高齢者支援課(健康センター1階)、②障がい福祉課(市役所第2庁舎1階)、③防犯課(市役所本庁舎4階)へ

郵便

ハガキまたは市長への手紙、封書で、〒279-8501浦安市役所①高齢者支援課、②障がい福祉課、③防犯課へ

ファクス・Eメール

タイトルを、①「浦安市高齢者保健福祉計画及び第5期介護保険事業計画(素案)」、②「浦安市障がい者福祉計画(素案)」、③「(仮称)浦安市暴力団排除条例骨子(案)」とし、① FAX381・0800、✉koureisha@city.urayasu.lg.jp、② FAX355・1294、✉syougai Fukushi@city.urayasu.lg.jp、③ FAX351・8600、✉bouhan@city.urayasu.lg.jpへ

ご意見には必ず、氏名と住所を記入してください。全文は、市ホームページ、情報公開コーナー(文化会館2階)、中央図書館・各分館、浦安・新浦安駅前行政サービスセンター、高齢者支援課または障がい福祉課、防犯課などでご覧いただけます。いただいたご意見は、市の考えなどと一緒、市ホームページなどでお知らせします。これは、浦安市市民参加推進条例に基づく意見提出手続き(パブリックコメント)です。

募集

職員

平成24年度市立小・中学校の非常勤職員(登録者)

▷スクールライフカウンセラー

【勤務日時】月～金曜日のうち4日程度(原則、月・火・木・金曜日)午前9時30分～午後4時30分(休校日を除く)

【対象】65歳未満(平成24年4月1日現在)で、臨床心理士、またはそれに準ずる資格を持つ方、心理学を専攻する大学院修士課程を修了し、臨床経験のある方

【勤務内容】児童・生徒の精神的な悩み相談、教諭・保護者に対する指導・助言

【時間給】1740円

▷学校司書

【勤務日時】月～金曜日午前9時～午後4時＝小学校、午前9時30分～午後4時30分＝中学校(休校日を除く)

【対象】65歳未満(平成24年4月1日現在)で、司書または司書教諭の資格をお持ちの方

【勤務内容】学校図書館の整備・コンピュータによる蔵書管理、児童・生徒の読書活動や学習活動への援助、学校図書館利用指導の補助

【時間給】1100円

▷日本語指導員

【勤務日時】月～金曜日のうち派遣先の小・中学校と協議し決定 ※原則として、児童・生徒1人に対して1回2時間(週2回)を担当

【対象】65歳未満(平成24年4月1日現在)で、日本語教育能力検定試験に合格した方、または日本語教員(教師)養成講座(420時間以上)を修了している方

【勤務内容】外国から編入・入学した児童・生徒の日本語指導

【時間給】1260円

▷理科支援ティーチャー

【勤務日時】月～金曜日午前8時15分～午後4時15分

【対象】65歳未満(平成24年4月1日現在)で、小学校教諭免許、または中学校理科教諭免許をお持ちの方

【勤務内容】小学校の理科授業の観察

実験・補助、事前準備や後片づけなど
【時間給】1450円

▲共通

【申込】1月4日(水)～20日(金)(消印有効)に、履歴書《指導課(市役所第2庁舎2階)で配布、または市ホームページからダウンロード。本人が自筆で作成。年齢は平成24年4月1日現在で記入。志望動機に職種を明記》、所有するすべての免許状の写し(免許状取得見込み証明書も可)、返信用封筒(あて名を記入し80円切手を貼付)を、直接または郵送で、〒279-8501浦安市役所指導課へ ※勤務日時、時間給は平成23年度実績。交通費は別途支給。年度ごとの登録のため、以前登録した方も再登録が必要。後日面接あり
【問】指導課

平成24年度適応指導教室非常勤職員(登録者)

▷適応指導教室指導員

【勤務日時】月～金曜日午前9時～午後4時

【対象】65歳未満(平成24年4月1日現在)で、小学校または中学校の教員免許をお持ちの方

【勤務内容】学校不適応児童・生徒への指導・支援

【時間給】1260円

▷教育相談員

【勤務日時】月～金曜日午前10時～午後5時

【対象】65歳未満(平成24年4月1日現在)で、臨床心理士の資格をお持ちの方

【勤務内容】学校不適応児童・生徒とその保護者のカウンセリング、スクールライフカウンセラーへの助言

【時間給】1740円

▷訪問相談員

【勤務日時】月～金曜日のうち週3日午前10時～午後4時

【対象】65歳未満(平成24年4月1日現在)で、心理関係の資格をお持ちの方

【勤務内容】長期欠席児童・生徒とその保護者への訪問相談

【時間給】1740円

▲共通

【勤務場所】適応指導教室
【申込】1月4日(水)～20日(金)(消印有効)に、履歴書《指導課(市役所第2庁舎2階)で配布、または市ホームページからダウンロード。

本人が自筆で作成。年齢は平成24年4月1日現在で記入。志望動機に職種を明記》、資格証・免許状の写し(免許状取得見込み証明書も可)、返信用封筒(あて名を記入し80円切手を貼付)を、直接または郵送で、〒279-8501浦安市役所指導課へ ※勤務日時、時間給は平成23年度実績。交通費は別途支給。年度ごとの登録のため、以前登録した方も再登録が必要。後日面接あり
【問】指導課

平成24年度教育研究センター非常勤職員(登録者)

▷まなびサポート相談員

【勤務日時】月～金曜日午前9時～午後5時

【対象】65歳未満(平成24年4月1日現在)で、臨床心理士または言語聴覚士の資格をお持ちの方

【勤務内容】小・中学校と幼稚園・保育園に在籍する特別な教育的支援を必要とする幼児・児童・生徒とその保護者、学校職員への支援

【時間給】2700円

▷心身障がい児支援員

【勤務日時】月～金曜日午前8時15分

～午後4時15分(休校日を除く)
【勤務場所】市立小・中学校
【対象】65歳未満(平成24年4月1日現在)で、子育て経験のある方、またはホームヘルパーの資格をお持ちの方
【勤務内容】小・中学校の特別支援学級などに在籍する児童・生徒の生活や学習の支援
【時間給】1020円

▲共通

【申込】1月4日(水)～20日(金)(消印有効)に、履歴書《指導課(市役所第2庁舎2階)で配布、または市ホームページからダウンロード。本人が自筆で作成。年齢は平成24年4月1日現在で記入。志望動機に職種を明記》、資格証明書の写し、返信用封筒(あて名を記入し80円切手を貼付)を、直接または郵送で、〒279-0011美浜5-12-1教育研究センターへ ※勤務日時、時間給は平成23年度実績。交通費は別途支給。年度ごとの登録のため、以前登録した方も再登録が必要。後日面接あり
【問】教育研究センター
☎381・7961 (指導課)

生活

くらし

県営住宅の入居者募集

【申込】1月15日(日)(消印有効)までに、申込書《住宅課(市役所第2庁舎2階)、土・日曜日、閉庁時は守衛室(本庁舎地下1階)で配布》を、郵送で、〒260-0013千葉市中央区中央4-13-28県住宅供給公社へ
【問】住宅課、県住宅供給公社募集課 ☎043・222・9200

安全・安心

セーフティコンサート～浦安一絆復興コンサート

【時】1月22日(日)午後2時30分～(開場=正午)
【所】文化会館

【定員】当日先着1100人程度
【内容】陸上自衛隊音楽隊、県警察音楽隊、市消防音楽隊、東海大付属浦安中学校・高校吹奏楽部による演奏、防犯・防災展、軽食コーナー
【問】村瀬(NPO浦安防犯ネット) ☎090・8508・1740 (防犯課)

環境

マツボックリなどの炭作り・クラフト

【時】1月14日(土)午後1時30分～3時30分(雨天は15日(日)に順延)
【所】弁天ふれあいの森公園
【定員】当日先着30人 ※グリーンハウス前集合
【内容】マツボックリや竹などを使った炭作り、クラフトなど
【持ち物】軍手など ※汚れてもよい服装でおいでください
【問】後藤(ふれあいの森公園を育む会) ☎352・6778 (みどり公園課)

1月の相談

震災に伴う法律相談	24日(火)午後1時～4時=文化会館2階相談室(地域ネットワーク課) ※予約制
法律	4日(水)・6日(金)・11日(水)・13日(金)・18日(水)・20日(金)・25日(水)・27日(金)午前10時～午後3時 文化会館2階相談室 ※予約制(地域ネットワーク課)
行政	24日(火)午前10時～正午 文化会館2階相談室(地域ネットワーク課)
登記	19日(水)午後1時～4時 文化会館2階相談室(地域ネットワーク課)
くらしの相談(相続・遺言書など)	5日(水)午後1時～4時 文化会館2階相談室(地域ネットワーク課)
交通事故	23日(月)午前10時～午後3時 文化会館2階相談室(地域ネットワーク課)
税務	10日(火)午後1時～4時 文化会館2階相談室 定員8人 ※1月4日(水)から予約受け付け(市民税課)
障がい者職業	24日(火)午後1時30分～3時30分 地域職業相談室(市民プラザ内)ハローワーク市川専門援助部門☎047・370・8609(商工観光課)
職業紹介職業相談	毎週月・火・木・金・土曜日午前9時～午後5時15分 地域職業相談室(市民プラザ内)☎381・8609(商工観光課) ※1月1日(水)～4日(水)、祝日は休み
成年後見制度・相続	10日(火)午後1時30分～3時30分 総合福祉センター ※予約制 ☎355・5271(社会福祉協議会)
労働・社会保険	12日(水)午後5時～8時=地域職業相談室(市民プラザ内)、16日(月)午後2時～5時=文化会館2階相談室(商工観光課) ※予約制
就労	毎週月・火・木・金曜日午前9時30分～午後4時30分 地域職業相談室☎381・8609 ※1月1日(水)～4日(水)、祝日は休み。予約制
人権	10日(火)午後1時～3時 中央図書館集会所(企画政策課女性プラザ)

健康ふくし	17日(火)・より抛ぼっかぼか(堀江3-9-22)、24日(火)・富岡公民館 ※時間はいずれも午後2時～4時。電話は、より抛ぼっかぼか☎721・3737または富岡公民館☎723・1294へ(社会福祉協議会)
心配ごと	5日(水)・12日(水)・19日(水)・26日(水)午後1時～3時 総合福祉センター ※電話相談は、☎353・2288へ(社会福祉協議会)
消費生活	毎週月～金曜日、第2・4土曜日午前10時～午後4時 消費生活センター相談専用電話☎390・0030(消費生活センター) ※1月1日(水)～3日(火)、祝日は休み
女性のための相談	原則として、第1～4月・火・木曜日午前10時～午後4時(このうち3回は午後2時30分～8時)文化会館2階女性プラザ 予約制(企画政策課女性プラザ) ※女性のための法律相談(月2回)も行っています。1月2日(月)・3日(火)は休み
母子・婦人家庭児童	毎週月～土曜日午前9時～午後5時 こども家庭支援センター 母子・婦人専用電話☎351・7698、家庭児童専用電話☎350・7867(こども家庭課) ※1月1日(水)～3日(火)、祝日は休み
子育て	毎週月～金曜日午前9時～午後4時 子育て相談室(集合事務所3階)・子育て総合窓口(市役所第3庁舎1階) ※子育て相談室専用電話☎306・3715。子育て総合窓口は面談のみ(予約不要)(こども家庭課) ※1月1日(水)～3日(火)、祝日は休み
こどもの発達相談	毎週月～金曜日午前9時～午後5時 総合福祉センター 予約制専用電話☎354・2722(こども発達センター) ※1月1日(水)～3日(火)、祝日は休み。毎月第2・4土曜日は、ひとり親・共働き家庭などを対象に相談を実施
保育園こども	毎週月～金曜日午前9時～午後4時30分(各保育園へ) 当代島☎352・1866、猫実☎353・2152、入船☎353・6992、富岡☎351・5335、東野☎350・4321、日の出☎380・0880、高洲☎305・1313 ※1月1日(水)～3日(火)、祝日は休み
学校教育相談	毎週月～金曜日午前9時～午後5時 指導課 ※1月1日(水)～3日(火)、祝日は休み(指導課)
学校不適応等相談	毎週月～金曜日午前10時～午後4時 適応指導教室☎351・1151(指導課) ※1月1日(水)～3日(火)、祝日は休み
就学相談	毎週月～金曜日午前9時～午後5時 教育研究センター(美浜北小学校内)☎381・7961、まなびサポート相談室(見明川中学校内)☎390・5204(指導課) ※1月1日(水)～3日(火)、祝日は休み
いじめ110番	毎週月～金曜日午前9時～午後5時 専用電話☎380・1150 ※1月1日(水)～3日(火)、祝日は休み
青少年	毎週月～金曜日午前9時～午後5時 市役所第2庁舎2階 専用電話☎351・1152(青少年センター) ※1月1日(水)～3日(火)、祝日は休み
外国人	毎週月～金曜日午前10時～正午、午後1時～4時 Foreign Residents' Assistance Desk(市役所本庁舎4階) 英語・中国語ほか(地域ネットワーク課) ※1月1日(水)～3日(火)、祝日は休み