

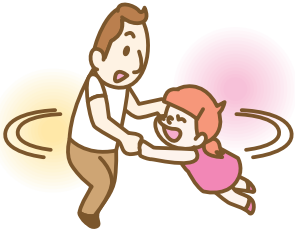
# 情報通信

市役所へのお問い合わせは... ☎351・1111

## 子育て・教育

### こども

ママもパパも一緒に遊ぼう!



【時】9月23日(祝)午後2時～3時30分  
 【所】市民プラザ  
 【対象】3歳までのこどもとその保護者、先着20組  
 【内容】道具を使わないおもしろ遊び《久留島太郎氏(ファザリング・ジャパン理事、千葉大学教育学部附属幼稚園教諭)》  
 【申込】電話または直接、女性プラザ(文化会館2階)へ  
 【問】企画政策課女性プラザ

### 子ども映画会

【時】9月10日(土)午前10時40分～  
 【所】中央図書館  
 【対象】小学生以下のこどもとその保護者、当日先着100人  
 【内容】ちから太郎(12分)、からすのパンやさん(20分)、忍たま乱太郎の交通安全(15分)  
 【問】視聴覚ライブラリー ☎380・6588

### 図書館の催し

▷ **絵本の時間**  
 【時・所】毎週火～金曜日午後2時30分～、毎月第1・2・5土曜日午前11時～中央図書館、毎週木曜日午後3時30分～各分館  
 【対象】3歳以上  
 【内容】親子で楽しむ絵本の時間  
 ▷ **おはなし会**  
 【時】9月17日(土)・24日(土)午前11時～  
 【所】中央図書館  
 【対象】5歳以上 ※大人は入れません  
 【内容】ゆかいな話、ちょっとこわい話など

## こち浦放送中!

市では、ケーブルテレビ局「ジェイコム千葉浦安局」の地上波デジタル放送(11チャンネル)で、行政情報番組「こちら浦安情報局(こち浦)」を放送しています。

▶ **放送日時**  
 毎日正午～、午後8時～(各30分)  
 ▶ **主な内容**  
 9月2日(金)まで ご用心!あなたをねらう振り込め詐欺、自治会夏まつり  
 3日(土)～9日(金) 浦安市花火大会  
 10日(土)～16日(金) 世界へ羽ばたけ!うらやすジュニアオーケストラ  
 ※放送は、予告なく変更になる場合があります  
 【問】広聴広報課

話など  
 ▷ **ブックスタート絵本講座**  
 【時】9月9日(金)午後2時～=日の出・明海・高洲・今川・入船地区、2時45分～=堀江・富士見地区、3時30分～=当代島・北栄・猫実地区、そのほかの地区にお住まいの方は午後1時15分～ ※時間は各30分  
 【所】中央図書館  
 【対象】平成23年4月生まれのこどもとその保護者  
 【内容】赤ちゃん絵本の選び方、わらべうたの説明  
 ▷ **赤ちゃんとおもしろわらべうたの会**  
 【時】9月9日(金)①午前10時15分～10時45分、②11時～11時30分  
 【所】中央図書館  
 【対象】①6カ月～1歳2カ月のこどもとその保護者、②1歳3カ月～2歳のこどもとその保護者、先着各15組 ※対象年齢は目安。詳しくは、お問い合わせください  
 【内容】親子で楽しむわらべうたと絵本の時間

▲ **共通**  
 ※申込不要、直接会場へ  
 【問】中央図書館 ☎352・4646

### 赤ちゃんダービー出場者募集



【時】10月9日(日)午前10時10分～  
 【所】総合体育館  
 【対象】市内在住で次のクラスに該当するこどもとその保護者、各60組(多数は抽選)  
 【種目】Aクラス=1歳～1歳6カ月未満、Bクラス=1歳6カ月～2歳未満、Cクラス=2歳～2歳6カ月未満、Dクラス=2歳6カ月～3歳未満 ※年齢はいずれも10月9日現在。賞品・参加賞あり  
 【申込】9月9日(金)(消印有効)までに、往復ハガキ《往信用=赤ちゃんダービー・該当するクラス・住所・こどもの氏名(ふりがな)・こどもの愛称・生年月日・性別・電話番号・保護者2人の氏名と続き柄(親族・友人など)、返信用=自分のあて名》で、〒279-8501浦安市役所市民スポーツ課へ  
 【問】市民スポーツ課

### 総合体育館スポーツコース

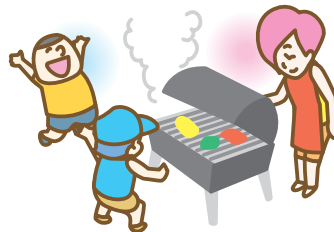
① **親子でレッツスポーツコース**  
 【時】9月30日～11月18日毎週金曜日午後3時～4時30分(全8回)  
 【対象】4・5歳児とその保護者、先着15組 ※保育あり(2歳以上の未就学児、先着10人)  
 【内容】親子で行う体操、用具を使った運動など  
 【費用】2300円(保育ありは2800円)  
 ② **ジュニア卓球クラブ**  
 【時】9月6日～平成24年3月13日毎週火曜日午後5時～7時(全26回)  
 【対象】市内在住・在学の中学生、先着30人

## 郷土博物館

☎305・4300  
 体験講座は、事前申し込み制(開催日の1カ月前から受け付け)で、定員になりしだい締め切り。電話での申し込みは午前8時30分～午後5時。  
 ※毎週月曜日(9月19日(祝)を除く)、9月1日(木)・20日(火)・27日(火)は休館  
 ▷ **舟大工体験**  
 【時】10月8日(土)午後2時～3時  
 【対象】小学校5年生以上(小学校1～4年生は保護者の手伝いがあれば参加可)、15人  
 【内容】舟くぎ打ち、木材の加工体

【内容】卓球の基礎・応用  
 【費用】2800円  
 ③ **ジュニアバドミントンクラブ**  
 【時】9月6日～平成24年3月13日毎週火曜日午後5時～7時(全26回)  
 【対象】市内在住・在学の中学生、先着30人  
 【内容】バドミントンの基礎・応用  
 【費用】3000円  
 ▲ **共通**  
 【申込】電話または直接、総合体育館 ☎355・1110へ ※①は9月4日(日)午前9時から受け付け  
 【問】総合体育館 (市民スポーツ課)

### バーベキューグリルを使って野外フッキング!



【時】10月2日(日)午前11時～午後2時  
 【所】うら・らめ～  
 【対象】小学生、先着20人  
 【内容】スモーク料理作り  
 【費用】1000円(食材費、保険料を含む)  
 【申込】9月4日(日)午後1時から、電話で、うら・らめ～ ☎316・5777へ ※1回で2人まで  
 【問】うら・らめ～ (青少年課)

### 子育て支援センターの催し

▷ **ふたごちゃん、みつごちゃん集まれ**  
 【時】10月2日(日)午前10時～午後1時  
 【対象】市内在住で未就学のふたごちゃん、みつごちゃんとその家族、または妊娠中の方  
 【内容】情報交換、友達作り  
 【申込】9月30日(金)までに、電話で、子育て支援センター ☎351・1176へ

験ほか  
 ▷ **お月見体験**  
 【時】10月9日(日)午後6時～8時  
 【対象】小学校5年生以上(小学校5・6年生は保護者の送迎が必要。4年生以下は保護者の手伝いがあれば参加可)、30人  
 【内容】お月見の風習、月見団子作りほか  
 【費用】100円  
 ▷ **ふるさと浦安作品展**  
 【時】9月23日(祝)～10月10日(祝)  
 【内容】小・中学生による浦安をテーマにした自由研究の優秀作品の展示

▷ **サークル・おひさまマキッズ**  
 【時】10月11日～11月8日毎週火曜日午前9時50分～10時40分(全5回)  
 【対象】市内在住の平成20年4月2日～21年4月1日生まれのこどもとその母親、10組(多数は抽選)  
 【内容】こどもとお母さんの友達作りを目的とした年齢別サークル  
 【申込】9月16日(金)(必着)までに、往復ハガキ《往信用=おひさまマキッズ・こどもと保護者の氏名(ふりがな)・こどもの性別・生年月日・住所・電話番号・付き添いの兄弟がいる場合は氏名・性別・年齢、返信用=自分のあて名》で、〒279-0004猫実1-12-38子育て支援センターへ ※1人1通  
 ▲ **共通**  
 【問】子育て支援センター(保育幼稚園課)

### 子育て応援メッセ2011

【時】9月23日(祝)午前11時～午後5時  
 【所】市民プラザ  
 【対象】妊娠している方、または3歳までのこどもを子育て中の家族  
 【内容】子育て支援サービスや地域の子育て情報、サークル活動発表・体験会、講演会、親子コンサート、子育てトークショー ※詳しくは、子育て応援メッセホームページ <http://kosodatemesse.net> をご覧ください  
 【問】子育て応援メッセ実行委員会 ☎350・8615 (こども家庭課)

### 小学生スポーツライミング体験会

【時】9月8日(木)・15日(木)午後4時20分～5時、5時10分～5時50分  
 【所】青少年館  
 【対象】小学生、先着各10人 ※市内在住・在学の方が優先。保護者の承認が必要。5時10分からの回は保護者の送迎が必要  
 【申込】9月2日(金)午前9時から、電話で、青少年館 ☎700・6203へ  
 【問】青少年館 (青少年課)

## 寄せられた善意

浦安市褒賞規程に基づき、平成22年度に浦安市の公益のために私財を寄付した方に対し、市長から感謝状を贈りました。感謝状を贈呈したのは、文化芸術、緑化推進、社会福祉、障がい福祉、市民活動などへの寄付をいただいた方々で次のとおりです。(順不同)  
 【問】総務課

- 醍醐稔様
- マイツリーイン浦安様
- 阿部慎之助様
- 阿部慎之助後援会様
- 株式会社ワイズマート様
- 株式会社トヨダ工業様
- 株式会社ダイニチ様
- 清水鋼鉄株式会社様
- 浦安鐵鋼団地U-ing様

# 生活

## 環境

### 緑化講習会～黒葉ダリアの寄せ植え

【時】10月5日(水)午前10時～正午  
 【所】健康センター  
 【対象】市内在住の方、20人(多数は抽選)  
 【内容】ダリアやリーフプランツなどを組み合わせた寄せ植え作り

【費用】2000円(材料費)  
 【申込】9月16日(金)(必着)までに、往復ハガキ《往信用=住所・氏名(ふりがな)・電話番号、返信用=自分のあて名》で、〒279-8501浦安市役所みどり公園課へ  
 【問】みどり公園課

### ポイ捨て防止駅前キャンペーン

空き缶や吸い殻などの散乱防止をPRするために、「ポイ捨て防止駅前キャンペーン」を行います。当日いっしょにPRをしてくださる方を募集します。  
 【時】9月13日(火)午後6時～7時

【所】新浦安駅前  
 ※申込不要、直接会場へ。詳しくは、お問い合わせください  
 【問】環境レンジャー課

### 不妊・去勢手術費用を一部助成します

(社)県獣医師会と(財)県動物保護管理協会では、県獣医師会会員の動物病院で不妊・去勢手術を受けたときに限り、手術費用を一部助成しています。  
 【手術実施期間】12月26日(月)まで  
 【助成対象】平成23年度に狂犬病予防注射を接種し、登録がされている飼い犬、または手術が可能な飼い猫、

1世帯1頭 ※高齢、病気または生後半年に満たないなどの理由で、手術に適應できない場合は、お断りすることがあります。申し込み前に動物病院に相談してください  
 【助成金額】5000円  
 【申込】9月20日(火)～26日(月)(消印有効)に、応募ハガキ《環境レンジャー課(集合事務所4階)で配付》を、〒260-0001千葉市中央区都町463-3(社)県獣医師会へ  
 【問】(財)県動物保護管理協会  
 ☎043・214・7814  
 (環境レンジャー課)

# 催し

## 講座・講演

### 浦安ウーマンズステップアップ講座～就活スキルアップ術

【時・内容】9月28日(水)=適職探しのこと、10月5日(水)・12日(水)=表現力を磨く、19日(水)=わたしの就活プランと課題、26日(水)=模擬面接にチャレンジ ※全5回。時間はいずれも午前10時～正午  
 【所】高洲公民館(エスレ高洲内)  
 【対象】市内在住・在勤の女性、20人 ※多数は抽選。保育あり(1歳以上の未就学児、10人。多数は抽選)  
 【講師】栗原知女氏(キャリアカウンセラー)、内田友美氏(コンサルタント)  
 【申込】9月15日(水)までに、電話または直接、企画政策課女性プラザ(文化会館2階)へ  
 【問】企画政策課女性プラザ

【所】市民プラザ  
 【定員】先着20人  
 【内容】かな文字の正しい書き方の基本《大貫水声氏(日展会友)》  
 【申込】電話またはファクス(住所・氏名・電話番号)で、斉藤(かな書道研究会) ☎351・4855へ  
 【問】斉藤  
 (生涯学習課)

### 世界遺産講座

【時】9月25日(日)午前10時～正午  
 【所】国際センター  
 【内容】世界遺産新情報と世界遺産の基礎を学ぶ《本田陽子氏(世界遺産検定マイスター)》  
 【申込】電話で、国際センター☎306・5181へ  
 ※12月11日(日)に世界遺産検定あり。詳しくは、お問い合わせください  
 【問】国際センター  
 (地域ネットワーク課)

## イベント

### 児童・生徒科学作品展

【時】9月10日(土)・11日(日)午前9時～午後5時  
 【所】市民プラザ  
 【内容】児童・生徒が夏休みに自由研究などで作った科学の作品や論文の展示  
 【問】指導課

### 「酒々井米」収穫体験バスツアー

【時】9月23日(祝)午前9時～午後4時(雨天決行)  
 【所】酒々井町  
 【対象】市内在住・在勤・在学の方、50人(多数は抽選。小学生以下は保護者の付き添いが必要)  
 【内容】酒々井米収穫体験、周辺散策  
 【費用】2000円(小学生以下1500円、3歳以下100円) ※昼食代、保険料を含む  
 【申込】9月9日(金)(必着)までに、往復ハガキ《往信用=参加者全員の住所・氏名(ふりがな)・生年月

日・電話番号、返信用=代表者のあて名》で、〒279-8501浦安市役所商工観光課へ ※1グループ1通  
 【問】商工観光課

### スポーツクライミング講習(認定)会

【時・内容】9月8日(木)=A認定《ボルダリング(ロープを使用しない登壁)、トップロープクライミング(ロープを使用する登壁)》、15日(木)=B認定《ビレー(ロープの確保と操作)》 ※時間はいずれも午後6時30分～8時  
 【所】青少年館  
 【対象】高校生以上でA・B両認定を続けて受講できる方、先着6人 ※22歳以下の市内在住・在勤・在学の方が優先。18歳以下の方は保護者の承諾が必要  
 【申込】9月2日(金)午前9時から、電話で、青少年館☎700・6203へ  
 【問】青少年館  
 (青少年課)

### 新浦安祭

【時】9月3日(土)午前9時～午後6時45分・4日(日)午前9時～午後6時 ※いずれも出店は午後5時まで  
 【所】新浦安駅前広場  
 【内容】こども縁日、飲食の出店、フリーマーケット、ステージなど  
 【問】新浦安祭実行委員会事務局(商工会議所内)  
 ☎351・3000  
 (商工観光課)

### 浦安灯籠流し境川

【時】9月10日(土)・11日(日)午後4時～8時(荒天中止)  
 【所】境川周辺(江川橋～東水門)  
 【内容】ペットボトル灯籠流し、魚のねぶたパレード、浮設など  
 【問】五十川(海・まち・デザイン代表)  
 ☎090・2620・6629  
 (地域ネットワーク課)

### 震災体験を語る会

【時】9月2日(金)午後6時30分～8時30分  
 【所】市民活動センター  
 【定員】先着20人  
 【内容】地域で防災活動を行っている方の体験談など  
 【申込】電話またはファクス、Eメール(氏名・電話番号)で、市民活動センター☎305・1721、☎305・1722、✉shiminkc@jcom.home.ne.jpへ  
 【問】市民活動センター  
 (協働推進課)

## 映画・コンサート

### 名作映画鑑賞会～ただいま生放送中!

【時・内容】9月10日(土)=ラヂオの時間(監督:三谷幸喜、1997年、日本

映画、104分)、11日(日)=ブロードキャスト・ニュース(監督:ジェームズ・L・ブルックス、1987年、アメリカ映画、132分) ※時間はいずれも午後2時～  
 【所】中央図書館  
 【定員】当日先着100人  
 【問】中央図書館  
 ☎352・4646

### チャリティーライブ～頑張れ浦安!歌で元気に

【時】9月23日(祝)午後4時30分～  
 【所】文化会館  
 【出演】橋幸夫氏、金沢明子氏、ジュディ・オング氏、ジョン・健・ヌッツォ氏、日野美歌氏、三沢あけみ氏(歌手)  
 【費用】2000円(全席指定) ※チケットは、文化会館・市民プラザで販売中。入場料は復興支援金として市へ全額寄付します  
 【問】浦安復興チャリティー事務局  
 ☎0120・015・923  
 (総務課)

### 街角ライブ&コミュニケーション「Uスタイル」

【時】9月15日(水)午後7時～  
 【所】市民プラザ  
 【定員】先着160人  
 【内容】アーティストによる演奏とパフォーマンス《洋一郎氏、石岡雅敬氏(ミュージシャン)、Deco Poco～木内順子&五十嵐恵美DUO(シンガー)》  
 【費用】500円(ワンドリンク付き) ※チケットは、市民プラザ・文化会館で販売中  
 【問】市民プラザ  
 ☎350・3101  
 (生涯学習課)

### 椰子の実～ソプラノコンサート

【時】9月18日(日)午後1時30分～  
 【所】市民プラザ  
 【内容】解説付きの日本歌曲のコンサート《間庭小枝氏(ソプラノ)、琴田恵理氏(ピアノ)、若月恵子氏(話し手)》  
 【費用】2000円(全席自由) ※オリジナル記念ポストカード付き。チケットは、市民プラザで販売中  
 【問】カルチャースタジオメヌエット  
 ☎04・2928・7851  
 (生涯学習課)

### ライブイベント～震災に負けるな浦安っ子

【時】9月17日(土)午前10時～午後4時  
 【所】青少年館  
 【内容】青少年館利用者と洋一郎氏(シンガーソングライター)のライブなど  
 【問】青少年館  
 ☎700・6203  
 (青少年課)

### ビデオカメラ講習会

【時】9月25日(日)午前10時30分～午後4時  
 【所】中央図書館  
 【対象】市内在住・在勤・在学の高校生以上の方、先着20人  
 【内容】ビデオカメラの基礎  
 【申込】電話で、視聴覚ライブラリー☎380・6588へ、またはホームページから申し込み  
 【問】視聴覚ライブラリー

### UIFA外国語研修講座見学会

【時・内容】下表の通り  
 【所】国際センター(マーレ内)  
 【対象】市内在住・在勤・在学の高校生以上の方 ※当日開始15分前までに直接会場へ  
 【問】UIFA(市国際交流協会)事務局  
 ☎381・5931  
 (地域ネットワーク課)

### かな書道無料講習会

【時】10月3日(月)午前10時30分～

## UIFA講座見学会の日程

内容	時
中国語	9月2日(金) 午後7時10分～8時40分
ハングル	3日(土) 午前9時20分～10時50分
インドネシア語	3日(土) 午前10時20分～11時50分
ベトナム語	5日(月) 午後7時10分～8時40分
フランス語	7日(水) 午前10時20分～11時50分
スペイン語	7日(水) 午後7時10分～8時40分
ロシア語	22日(木) 午後7時～8時30分
英語上級会話	1日(木) 午前10時10分～11時40分
身につく実用英会話	2日(金) 午後1時～2時30分
英語初級会話	3日(土) 午前11時10分～午後0時40分
時事英語入門	4日(日) 午前9時10分～10時40分
英語中級会話	5日(月) 午後1時～2時30分
ネイティブの使う英語表現	8日(木) 午後1時～2時30分
英語会話入門	14日(水) 午後2時～3時30分

スポーツ

中央武道館スポーツコース

▷太極拳

【時】10月8日～11月12日毎週土曜日 午後1時～3時(全6回)
【対象】16歳以上の方、先着40人
【内容】太極拳の基礎
【費用】1600円
【申込】9月4日(日)午前9時から、直接または電話、Eメール(コース名・住所・氏名・年齢・電話番号)で、中央武道館 ☎380・2100、budoukan@jcom.home.ne.jpへ

▷ピラティス



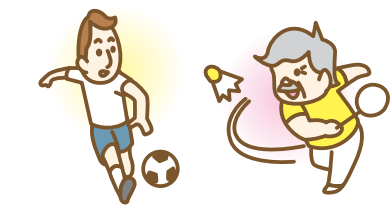
【時】10月5日～12月21日毎週水曜日 午前9時～11時(全12回)
【対象】16歳以上の方、60人
【内容】骨格のゆがみを整える

【費用】4300円
【申込】9月12日(月)(必着)までに、往復ハガキまたはEメール(コース名・住所・氏名・年齢・電話番号、ハガキの返信用=自分のあて名)で、〒279-0004猫実1-18-15中央武道館 budoukan@jcom.home.ne.jpへ ※1人1通。多数は抽選(市内在住の方が優先)

▲共通

【問】中央武道館 (市民スポーツ課)

秋季市民体育大会



▷サッカー

【時】10月16日(日)午前10時～
【所】高洲球技場
【対象】16歳以上の方が11人以上で、4級審判員資格所持者が2人以上在籍し、スポーツ傷害保険に加入済みのチーム
【費用】5000円

【申込】9月9日(金)(必着)までに、指定の口座《京葉銀行浦安支店普通7085411(名義=浦安市サッカー協会一種委員会会計経理大介、通信欄にチーム名・氏名を記入)》に振り込みのうえ、市サッカー協会ホームページhttp://www.ufa.jpから申し込み
※9月25日(日)午前10時から、市民プラザで抽選会あり。欠席の場合は大会出場資格を取り消します。詳しくは、市サッカー協会ホームページをご覧ください

【問】岡村(市サッカー協会) ☎090・4820・2374

▷バドミントン

【時】9月25日(日)午前9時～
【所】総合体育館
【対象】市内在住・在勤・在学の方、または市バドミントン協会会員の初級者 ※1～3部はオープン
【種目】男女ダブルス個人戦
【費用】1ペア3000円(高校生以下は2000円)
【申込】9月7日(水)までに、申請書(市バドミントン協会ホームページhttp://badminton-urayasu.jpからダウンロード)を、Eメールで、川崎(市バドミントン協会) kanri@badminton-urayasu.jpへ

【問】川崎 ☎381・8381 (市民スポーツ課)

総合体育館スポーツコース

①老化よストップ

【時】9月26日～11月7日毎週月曜日 午前10時～正午(10月10日を除く、全6回)
【対象】60歳以上の方、先着25人
【内容】ストレッチ、家庭でできる簡単な体操など
【費用】1100円

②卓球

【時】10月11日～11月29日毎週火曜日 午後2時～4時(全8回)
【対象】16歳以上の初心者、先着30人 ※初めて参加の方が優先。保育あり(2歳以上の未就学児、先着10人)
【内容】卓球の基本
【費用】2600円(保育ありは3100円)

▲共通

【申込】①9月4日(日)、②5日(月)午前9時から、電話または直接、総合体育館 ☎355・1110へ ※市内在住・在勤・在学の方が優先
【問】総合体育館 (市民スポーツ課)

お知らせ

職業

下水道排水設備工事責任技術者共通試験

【時】平成24年1月14日(土)
【所】県労働者福祉センター(千葉市中央区千葉港)
【対象】20歳以上で、一定の実務経験がある方
【申込】10月25日(火)(消印有効)までに、所定の書類(10月14日(金)まで、県下水道協会事務局で配布)を、郵送で、〒260-8722千葉市中央区千葉港1-1県下水道協会事務局へ ※詳しくは、お問い合わせください
【問】県下水道協会事務局 ☎043・245・6112 (下水道課)

労働条件をめぐるトラブルでお困りの方へ

県労働委員会では、労働者と使用者の間で解雇・雇止め・配置転換・降格などのトラブルが生じたとき、個別的労使紛争のあっせんを行っています。労働者・使用者どちらからの申請も受け付け、公正・中立な立場であっせんします。簡単な手続きで、費用は無料です。
※労働組合と使用者間の労働争議の調整も行っています。詳しくは、県労働委員会ホームページhttp://www.pref.chiba.lg.jp/chiroui/index.htmlをご覧ください
【問】県労働委員会事務局 ☎043・231・2131 (商工観光課)

商工会議所の検定試験

▷1～6級珠算

【時】10月23日(日)
【所】商工会議所
【申込期間】9月13日(火)～16日(金)
【費用】2040円(1級)、1530円(2級)、1330円(3級)、920円(4～6級)、段位=2550円(珠算・暗算)、2200円(珠算)、1100円(暗算)

算)

▷1～4級簿記

【時】11月20日(日)
【所】明海大学
【申込期間】9月30日(金)～10月21日(金)
【費用】7500円(1級)、4500円(2級)、2500円(3級)、1600円(4級)
▲共通
【申込】申込書(商工会議所などで配布または商工会議所ホームページhttp://www.urayasu-cci.or.jpからダウンロード)を、〒279-0004猫実1-19-36商工会議所へ郵送、または商工会議所ホームページから申し込み ※詳しくは、お問い合わせください
【問】商工会議所 ☎351・3000 (商工観光課)

情報

1日補導員キャンペーン



【時】10月1日(土)午前9時30分～正午
【所】市民プラザ
【対象】市内在住・在勤・在学の20歳以上の方、先着50人
【内容】市の青少年補導状況などの説明、街頭でのPR活動(駅周辺での呼びかけ、PR物資の配布)、新浦安駅周辺のパトロール体験
【申込】9月15日(木)までに、電話で、青少年センターへ
【問】青少年センター

監査結果の公表

監査委員 杉山元三、黒田レイ子、田村耕作
平成23年6月1日～30日に行った定期監査の概要をお知らせします。な

お、監査結果の全文は、情報公開コーナー(文化会館2階)または市ホームページでご覧になれます。

▷監査の対象

消防本部・署の財務に関する事務の執行など

▷監査の結果

次の事項について、改善・検討の必要があると認められました

【警防課】

○勤務体制を工夫するなど、救急隊員生涯病院研修の受講者数の増加

【問】監査委員事務局

9月9日は救急の日

9月4日(日)～10日(土)は救急医療週間、9月9日(金)は「救急の日」です。

▷救急車の適正利用を

救急車は、交通事故やけが、病気などで緊急性の高い方を病院に搬送するためのものです。昨年救急車で搬送した5350人のうち、過半数を超える2799人は軽症でした。安易に救急車を呼ぶことは、その間に重症者が発生した場合に、重症者に対する救急活動に支障が生じます。救急車の適正な利用に皆さんのご理解とご協力をお願いします。

▷救急フェア

【時】9月10日(土)午前10時～正午
【所】ショッピングプラザ新浦安1階広場
【内容】AEDの使用方法、応急手当の指導や消防音楽隊による演奏など
【問】消防本部警防課 ☎304・0144

千羽鶴を献納

広報うらやすなどで千羽鶴制作の協力をお願いしたところ、50束の千羽鶴が集まりました。皆さんに届けていただいた千羽鶴は、広島市と長崎市に献納しました。ご協力ありがとうございました。

【問】地域ネットワーク課

中央図書館の臨時休館

9月8日(木)は、館内整理のため、中央図書館は休館します。分館は通常通り開館します。

【問】中央図書館 ☎352・4646

おさんぽバスの支払い方法について



おさんぽバスの運賃の支払いは、現金のみでしたが、10月1日(土)からPASMO(パスモ)とSuica(スイカ)での支払いも可能になります。

さらに、「バステ(バス利用特典サービス)」も開始します。これは、パスモ・スイカで支払った運賃の額に応じ、10円で10ポイントたまり、1000ポイントたまるごとに、バス運賃として使用できる「バスチケット」が付与されるサービスです(下表のとおり)。

詳しくは、お問い合わせください。

【問】東京ベイシティ交通株式会社 ☎352・2111 (都市政策課)

Table with 3 columns: 1カ月の利用額, バスポイント累積, バスチケット付与額. Rows show amounts from 1000円 to 1万円 and corresponding points and ticket amounts.

<バス利用特典サービスの注意点>
○ポイントの有効期間は毎月1日～月末です。翌月になった場合、または運賃支払額が1万円を超えた場合は、新たに0ポイントから起算されます
○バスチケットから支払われた運賃の分のバスポイントはたまりません
○付与されたバスチケットは10年間有効です

# 健康・福祉

## 保健ガイド

### 9月は健康増進月間です

市では、浦安市の国民健康保険に加入している40～74歳の方に、特定健診を実施しています。

特定健診は、高血圧や糖尿病などの生活習慣病に深く関わるメタボリックシンドロームやその予備軍の発見に着目した検査です。受診期限は12月25日です。早めに受診しましょう。

#### 【問】健康増進課

### 骨粗しょう症予防調理実習

【時】10月4日(火)午前10時～午後1時

【所】健康センター

【定員】先着25人

【内容】講話と調理実習

【費用】300円(食材費)

【申込】9月5日(月)から、電話で、健康増進課☎381・9059へ

【問】健康増進課

### 骨の健康チェック

【時】9月30日(金)午前9時30分～11時30分、午後1時～4時(時間は市が指定)

【所】健康センター

【対象】市内在住の20歳以上の方、先着150人 ※平成22年度に健康センターで骨量測定を受診した方、医療機関で骨粗しょう症の治療中・経過観察中の方、妊娠中または妊娠の可能性のある方は不可

【内容】骨密度測定など

【申込】9月5日(月)から、電話で、健康増進課☎381・9059へ

※平成14～21年度に骨量測定をした方は、申し込み時に健康手帳に記載してあるIDナンバーが必要

【問】健康増進課

### 食と健康を考える講座

【時】9月28日(水)午前10時～11時30分

【所】健康センター

【対象】市内在住の方、先着30人

# 9月の各種健(検)診と教室

予約・問い合わせは健康増進課へ  
場所の指定がないものは健康センター

	と き	対 象	持ち物・内容・問など
ポリオ 予防接種	8日(木) 午後1時30分～2時30分 10日(土) 午後1時30分～2時30分 13日(火) 午後1時30分～2時30分 28日(水) 午後1時30分～2時30分	猫実・当代島・北栄・堀江地区の満3カ月～7歳6カ月未満で2回接種が済んでいない方 3カ月～7歳6カ月未満で2回接種が済んでいない方 ※地区の指定なし。要予約 富士見・東野・富岡・弁天・海楽・美浜地区の満3カ月～7歳6カ月未満で2回接種が済んでいない方 鉄鋼通り・今川・入船・舞浜・明海・日の出・高洲地区の満3カ月～7歳6カ月未満で2回接種が済んでいない方	母子健康手帳(母子健康手帳のほかに予防接種手帳もある方は注意)、体温計、予診表を持参。当日、朝の体温測定をしてください。 ※申込不要、直接会場へ。体調不良の場合は、対象地区以外の日も可。10日(土)のみ予約制(申し込みは、9月6日(火)午前9時30分から、健康増進課☎381・9051へ)
1歳6カ月児健診	2日(金)・9日(金) 午後1時～2時	平成22年2月生まれの方(通知)	内科・歯科健診、母子健康手帳・問診票(保健指導係)
3歳児健診	12日(月)・20日(火) 午後1時～2時	平成20年3月生まれの方(通知)	内科・歯科健診・尿検査、母子健康手帳・問診票・歯ブラシ(保健指導係)
幼児歯科健診	21日(水) 午後0時45分～2時30分	2歳以上の未就学児、先着80人	歯ブラシ・コップ・母子健康手帳・健診票(お持ちの方のみ) ※予約制(保健指導係)
始めよう! 離乳食クラス	1日(木) ①午前10時～ ②午後1時30分～	①平成23年4月生まれのこどもがいる方(北栄・猫実・当代島・堀江・富士見にお住まいの方) ②平成23年4月生まれのこどもがいる方(上記地区以外にお住まいの方)	母子健康手帳・受付カード ※申込不要、直接会場へ(保健指導係)
健康相談	毎週月～金曜日 午前9時～午後5時	20歳以上の方	健康・栄養・禁煙相談 ※予約制(成人保健係)
健康チェック	8日(木)・27日(火) 午前9時30分～11時	20歳以上の方	血圧測定・身体計測(体脂肪測定・尿検査(希望者のみ))、健康手帳・健診データ ※申込不要、直接会場へ(成人保健係)
育児相談	22日(木) 午後1時30分～2時30分 27日(火) 午前10時～11時、 午後1時30分～2時30分 ※22日(木)は、日の出公民館で行います	未就学児の親子	母子健康手帳 ※栄養相談と歯の相談は27日(火)のみ(歯ブラシ持参)。申込不要、直接会場へ(保健指導係)
むし歯予防 ビーバー教室	5日(月) 午前10時20分～、 午後1時50分～	1歳児	母子健康手帳、参加票(1歳時の個別案内に同封)、こども用・大人用歯ブラシ、ハガキ(むし歯予防検査希望の方) ※申込不要、直接会場へ(保健指導係)

【内容】食品のカロリーを計算しよう  
【申込】電話で、健康増進課☎381・9059へ  
【問】健康増進課

### 乳がん自己触診セミナー

【時】9月8日(木)・15日(木)・16日(金)・21日(水)・27日(火)・29日(水)午後2時～(30分程度。受付＝午後1時45分～)

【所】健康センター

【対象】20歳以上の女性

【内容】しこり探し体験、自己触診法の説明とビデオ上映

【持ち物】健康手帳(お持ちの方)

※申込不要、直接会場へ

【問】健康増進課

### 妊娠中の方への催し

#### ①プレママクッキング

【時】9月29日(水)午前10時10分～正午

【内容】調理実習など

【費用】300円

#### ②妊婦健康講座

【時】9月29日(水)午後1時30分～2時30分

【内容】こどもが生まれてからの小児科のかかり方について《江東孝夫氏

(えとう医院医師)》

#### ▲共通

【所】健康センター

【対象】市内在住の妊娠している方(パートナーの参加も可)、①先着20人、②先着50人

【申込】9月5日(月)から、電話で、健康増進課☎381・9058へ

【問】健康増進課

### 献血にご協力ください

【時】9月7日(水)午前10時～11時45分、午後1時～4時

【所】住民ホール(市役所本庁舎1階)

【対象】16～69歳の健康な方で、体重が男性は45キログラム以上、女性は40キログラム以上の方 ※65歳以上の方は、60～64歳に献血経験のある方に限ります。海外からの帰国後(入国後)、4週間は献血ができないほか、英国渡航歴のある方の献血の受け入れ制限があります。献血カード(手帳)をお持ちの方は、お持ちください。当日は本人確認のため、自動車運転免許証などを提示していただきます

【問】県赤十字血液センター

☎047・457・0711

(健康増進課)

### 市歯科医師会市民公開講座

【時】9月4日(日)午後1時～3時

【所】文化会館

【定員】当日先着300人

【内容】10年後もキレイでいるために～口元の老化に対するエクササイズとは《宝田恭子氏(歯科医師)》

【問】市歯科医師会

☎380・3666

(健康増進課)

### 順天堂大学浦安病院市民公開講座

【時】9月24日(土)午後2時～5時

【所】文化会館

【定員】当日先着400人

【内容】消化器がんの最新治療について《岩本志穂氏(消化器内科医師)、李慶文氏(外科医師)、山中晃一郎氏(消化器内科医師)、永俣邦彦氏(外科医師)ほか》

【問】順天堂大学浦安病院

☎353・3111

(健康増進課)

# 伝言板

掲載希望の方は、発行日の1カ月前(1カ月前が市役所の閉庁日のときは、直前の開庁日)までに、直接またはファクスで、広聴広報課(市役所本庁舎5階)へ。

※ファクスでの申し込みは、要連絡  
申込者は市内在住の方に限ります。同一団体の掲載は、6カ月以上の間隔をあけてください。

#### ▶掲載できないもの

①政治・宗教に関するもの②営利・売名行為を目的とするもの③市の施設を利用しないもの④同窓会など会員相互の連絡⑤特定の団体・個人を支援または中傷するもの⑥市外の学校などの行事 営利を目的とする団体・個人の催し物など

#### ■会員募集

##### ▷英会話

中・高年女性向け。初級少人数制。日本人女性講師。

【時】月2回月または火曜日午前10時～正午

【所】市民プラザ

【費用】月3000円、入会金1000円

※別途部屋代300円程度

【問】田島☎090・1215・2131(アザレア)

##### ▷英語サークル

幼児は遊びを通して、小学生は読み書き・会話を行います。

【時】月3回水曜日午後4時～5時＝未就学児、5時～6時＝小学生

【所】中央公民館

【費用】未就学児＝3000円、小学生1～3年生＝3300円、4～6年生＝3500円

【問】神崎☎318・9787(児童英語ビッグバード)

##### ▷親子体操

体操をメインに工作・イベントなどを行うサークルです。

【時】月3回水曜日午前10時～11時30分

【所】うら・らめ～る

【費用】月2500円、入会金1000円

【問】川上☎090・8569・9939(ぽっぷこーん)

##### ▷体操

健康気功太極拳と一緒にしませんか。初心者大歓迎。

【時】毎週土曜日午前10時～正午

【所】高洲公民館(エスレ高洲内)

【費用】月1500円

【問】鈴木☎352・7861(高洲太極拳同好会)

##### ▷体操

年齢を問わずできる運動で、心と体をリフレッシュ。

【時】月3・4回金曜日午前10時30分～正午

【所】中央公民館

【費用】月2500円、入会金500円

【問】小林☎353・2403(ストレッチ&リズム体操S・R・C)

##### ▷体操

ダンスエアロで汗をかいた後、ヨガで心地よくほぐします。

【時】月2回木曜日午前10時～11時

【所】富岡公民館ほか

【費用】月2000円、入会金2500円

【問】久保☎080・5480・7078(ダンスエアロ&ヨガ)

##### ▷相撲甚句

気軽な気持ちで浦安相撲甚句会の仲間入りをしませんか。

【時】毎月第4火曜日午後6時30分～8時30分

【所】中央公民館

【費用】月1000円、入会金3000円

【問】大塚☎351・0470(浦安相撲甚句会)

##### ▷太極拳

健康に太極拳。一緒にいかがですか。個別指導します。

【時】毎週火曜日午後3時～4時30分

【所】富岡公民館

【費用】月3000円、入会金1000円

【問】中島☎353・2185(富岡太極拳サークル)

##### ▷シュタイナー教育

水彩とオイリュトミーを学ぶ。9月10日体験会を実施します。

【時】毎月第2・4土曜日午前9時50分～午後0時50分

【所】当代島公民館

【費用】未就学児＝月3900円、小学生＝月4500円

【問】安藤☎380・0895(浦安・江戸川シュタイナーに学ぶ会)

##### ▷少年野球

5歳～小学校5年生男女募集。お茶当番なし。初心者歓迎。

【時】毎週土・日曜日 ※時間については、お問い合わせください

【所】美浜南小学校ほか

【費用】月2000円、入会金1000円

【問】小川☎090・8778・3996(浦安ファイターズ)

##### ▷ミュージカル

歌・ダンスが好きな子生まれ。一緒に舞台上に立ちませんか。

【時】毎週水曜日午後5時～7時

※9月7日(水)に無料体験レッスンあり

【所】日の出公民館

【費用】月7000円

【問】吉岡☎350・8016(浦安子どもミュージカル)

福祉

口が渇く、むせる方のための「お口元気アップ!口福ひろば」

【時】9月14日(水)=初級、28日(水)=中・上級 ※時間はいずれも午後1時30分~3時
【所】健康センター
【対象】おおむね65歳以上の方、先着各30人
【内容】表情筋・唇・舌を鍛える体操、誤嚥性肺炎予防のためのごっくん体操、だ液腺マッサージなど
【申込】電話で、猫実地域包括支援センター ☎381・9037へ
【問】猫実地域包括支援センター

高齢者ガイドブックができました

高齢者の方への福祉サービスなどをまとめた「高齢者ガイドブック」ができました。
高齢者支援課(健康センター1階)、浦安・新浦安駅前行政サービスセンター、各公民館、市民プラザで配布していますのでご活用ください。
【問】高齢者支援課

いきいきクッキングひろば

【時】9月27日(火)・10月25日(火)・11月29日(火)午前10時~午後0時30分(全3回)
【所】健康センター
【対象】おおむね65歳以上の方、先着15人程度
【内容】調理実習、講義
【費用】1200円(材料費)
【申込】電話で、猫実地域包括支援センター ☎381・9037へ
【問】猫実地域包括支援センター

協働事業~浦安介護予防アカデミア

- ▷脳トレ教室
【時】9月14日(水)午後1時~2時30分
【所】健康センター
【対象】おおむね65歳以上の方
【内容】楽しみながら脳を活性化
【申込】電話で、重田(浦安介護予防アカデミア) ☎380・1663へ
▷クッキングサロン
【時】9月21日(水)午前10時~午後1時
【所】当代島公民館
【対象】おおむね65歳以上の方
【内容】調理を通じた介護予防サロン
【費用】400円
【申込】電話で、飯島(浦安介護予防アカデミア) ☎353・0168へ
▷ウォーキング

【時】9月26日(月)午前9時30分~ ※雨天中止。新浦安駅前交番の前に集合し、レインボーブリッジやお台場海浜公園など約9キロメートルを歩きます(5キロメートルコースもあり)
【対象】市内在住の方、先着50人
【申込】電話またはファクス(氏名・年齢・住所・電話番号)で、小林(浦安介護予防アカデミア) ☎351・1034へ

▲共通
【問】猫実地域包括支援センター ☎381・9037

協働提案事業「気になる子どもの子育て応援事業」の利用者募集

【時】9月7日(水)・11日(日)・14日(水)・21日(水)・28日(水)午前10時30分~、11時15分~
【所】こころとことばの教室こっこ(東野1-4-16)
【対象】1歳6カ月~未就学児とその保護者、先着各1組
【内容】こどものことばの成長に関して、専門的なアドバイス
【申込】電話またはEメール(氏名・電話番号)で、原田(NPO法人発達わんぱく会) ☎704・9411、☐kokko@hwanpaku.orgへ
【問】原田 (こども発達センター)

障がい者就職相談会

【時】9月7日(水)・14日(水)・28日(水)午後1時30分~4時
【所】障がい者就労支援センター
【対象】市内在住の障がいのある方またはその家族、支援機関、障がいがある方の雇用を希望する企業
【内容】一般就労を希望する障がいがある方と、障がいがある方を雇用したい企業が対象の就職相談
【申込】電話またはファクス(氏名・ファクス番号・参加希望日)で、障がい者就労支援センター ☎304・6200、☎304・6202へ ※当日参加できない方には出張相談あり
【問】障がい者就労支援センター (障がい福祉課)

ファミリー・サポート・センター説明会

【時】9月3日(土)・10月8日(土)午前10時~11時30分
【所】総合福祉センター
【内容】子育ての手助けをしてほしい

人(おねがい会員)、子育てのお手伝いをしたい人(まかせて会員)、両方できる人(どっちも会員)の会員相互の子育て援助活動の登録希望者への説明会 ※都合のつかない方には個別説明あり
【申込】電話で、ファミリー・サポート・センター ☎700・6601へ
【問】ファミリー・サポート・センター (こども家庭課)

未来都市 MAKUHARI ウォーク

【時】11月16日(水)・17日(木) ※雨天決行
【所】幕張メッセほか
【対象】65歳以上の健康な方 ※65歳未満の方は、65歳以上の方の同行があれば参加可
【内容】稲毛海岸ルートなど、6つのコース(7~22キロメートル)のいずれかを選択して歩く ※詳しくは、お問い合わせください
【費用】1500円(当日申し込みは2000円) ※登録費用の一部を義援金として、日本赤十字社を通じて東日本大震災の被災者に届けます。詳しくは、スーパー65プラスホームページ http://www.super65plus.jp をご覧になるか、お問い合わせください
【申込】9月30日(金)までに、電話で、スーパー65プラス(未来都市MAKUHARIウォーク)事務局 ☎03・3591・2702へ
【問】スーパー65プラス事務局 (高齢者支援課)

身体障がい者福祉センター利用者募集(平成23年度後期)

- ▷機能訓練
【時】月~木曜日午前9時~11時30分、金曜日午後1時~3時30分
※言語訓練は水曜日
【内容】理学療法士・作業療法士による機能回復訓練や日常生活訓練、言語聴覚士による言語訓練
▷各種教室
【時・内容】第1月曜日=手芸、第2~5月曜日=書道、第1・3火曜日または第2・4火曜日=絵画、第1水曜日=茶道、第2・4水曜日=革工芸、第1・3木曜日=パソコン基礎、第2・4木曜日=カラオケ、第1・3金曜日または第2・4金曜日=陶芸 ※時間はいずれも午後2時~3時30分、陶芸のみ午前10時~11時30分。教室によっては実費負担あり
▷デイ利用

【時】毎週水曜日
【内容】機能訓練、茶道・革工芸
▷訪問リハビリ
【内容】通所が困難な在宅身体障がい者の運動や日常生活、生活環境についての相談、アドバイス
▷録音室の貸し出し
【対象】身体障がい者関連団体

▲共通
【利用期間】10月~平成24年3月
【対象】市に住民登録がある18歳以上で、身体障害者手帳をお持ちの方 ※録音室の貸し出しを除く
【申込】9月8日(木)までに、直接または電話で、身体障がい者福祉センター(総合福祉センター内) ☎355・2734へ
※多数は抽選(機能訓練を除く)。バス送迎サービスあり。定員など、詳しくは、お問い合わせください
【問】身体障がい者福祉センター (障がい福祉課)

「成人に達してから事例化する発達障がい」の勉強会

【時】9月20日(火)午前10時~正午
【所】健康センター
【対象】医療・福祉・教育の分野で発達障がいの方の援助に携わっている方、先着55人程度
【講師】山科満氏(中央大学文学部教授、精神科医)
【申込】電話またはファクス、Eメール(氏名・電話番号・団体名)で、障がい児・者総合相談センター ☎304・8822、☎304・8821、☐sougousoudan2@jcom.home.ne.jpへ
【問】障がい児・者総合相談センター (障がい福祉課)

廃食油と古着・古布の回収日

【時】9月14日(水)午前10時~午後3時
【所】市役所、各公民館
【対象】家庭から排出された廃食油、古着(革製品、綿や羽毛の入った布団、ダウンジャケットなどを除く)と古布
※廃食油の回収にご協力いただいた方には、廃食油からできた石けんを差し上げます。古着と古布は洗濯し、乾いているものを透明の袋に入れてお持ちください
【問】ごみゼロ課



9月の相談

Table with 2 columns: Category (e.g., 法律, 行政, 不動産) and Details (e.g., 2日(金)・7日(水)・9日(金)・14日(水)・16日(金)・21日(水)・28日(水)・30日(金)午前10時~午後3時 文化会館2階相談室 ※予約制(地域ネットワーク課))

Table with 2 columns: Category (e.g., 健康ふくし, 心配ごと, 消費生活) and Details (e.g., 20日(火)・よりいぼっかぼか(堀江3-9-22)、27日(火)・富岡公民館 ※時間はいずれも午後2時~4時。電話は、よりいぼっかぼか ☎721・3737または富岡公民館 ☎723・1294へ(社会福祉協議会))